

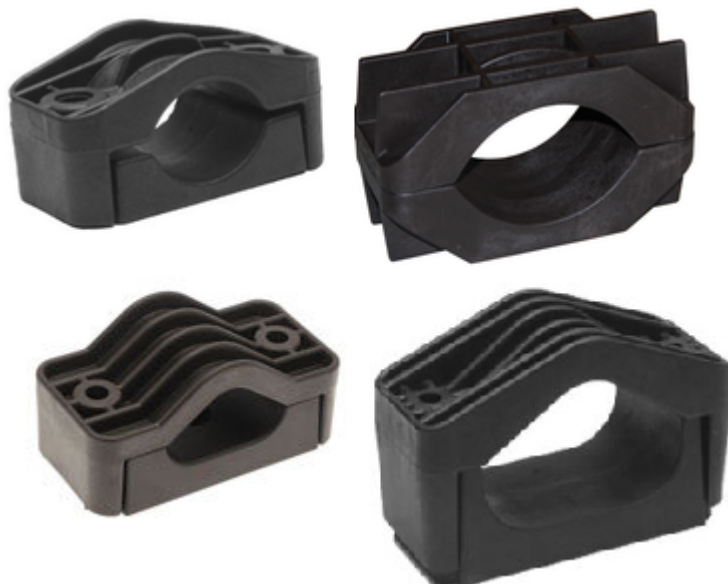
Kabelklammer for lav- og høyspenningskabler

BESKRIVELSE

Klamrene er konstruert med tanke på å beskytte kabelanlegg mot skade ved en evt. kortslutning. De er montasjevennlige, har stor styrke, er motstandsdyktige mot ytre påkjenninger og kan lett tilpasses de lokale betingelser. Beregnet for tre-leder og en-leder.

Klamrene er brede og får dermed et lavt flatetrykk (trykk pr. mm²) mot kabelkappen. De er støpt i glassfiberarmert Polyamid som særlig kjennetegnes ved sin høye styrke, motstand mot aldring og god varmebestandighet.

Testet etter IEC 61914 og IEC 60695.



Elnummer	Produktnavn
	Kabelklammer type K
	Kabelklammer type KR
	Kabelklammer type KS
	Kabelklammer type KP

