

Railduct kabelrenne

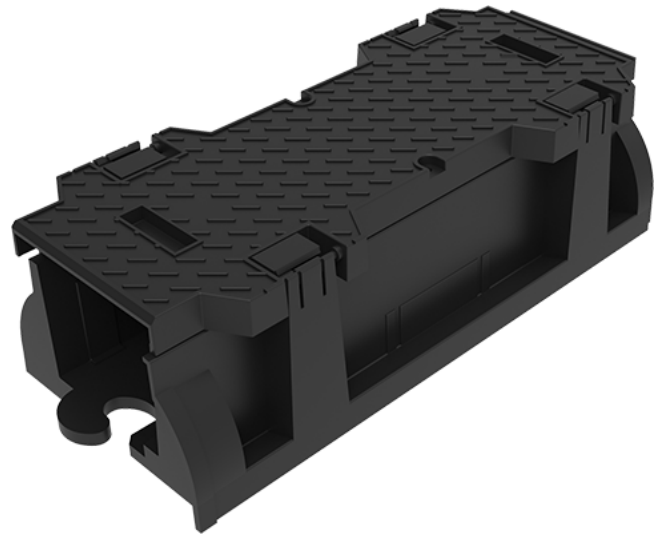
Det moderne lette alternativet

Railduct er en kanalisasjon produkt tenkt å bruke som komplement eller erstatter for den tradisjonelle langsgående betongrenne utmed jernbane, men denne kabelrenne går også at bruke på andre type anlegg. Til eksempel trafo stasjoner.

Railducten er tilvirkede som en formstøpt enhet i opp til 70% gjenvunnet polyetenplast. Produksjonsmetoden innebærer at produktet er lett, formstabil og har en veldig sterk konstruksjon.

Installasjonen av renne er veldig enkel takket være den unike Vri-og låskroken som finnes på hver jernbanerenne. Denne låsemekanismen gjør at delene sitter sikkert sammenkoblet, samtidig som den tillater en viss bevegelse i skjøtene som igjen gjør at jernbanekanal enkelt følger kurvene til jernbanesporet.

Sammenlignet med "tradisjonelle" løsninger innen betong går installasjonen 4-5 ganger raskere med jernbanekanal i plast.



Vare-/EI nummer	Produktnavn	Materiell farge
2822030	Jernbanekanal T-Stykke m/lokk Lengde 1 m	
2822031	Jernbanekanal m/kveilebrønn Lengde 1 m	
2822032	Jernbanekanal 45° Høyre, lengde ca 0,7 m	
2822033	Jernbanekanal 45° Venstre, lengde ca 0,7 m	
2822034	Jernbanekanal 45° Opp, lengde ca 0,7 m	
2822035	Jernbanekanal 45° Ned, lengde ca 0,7 m	
2822036	Jernbanekanal-skillevegg, lengde 1 m	
2822037	Jernbanekanal-lokk, lengde 1 m	
2822088	Jernbanekanal-u/lokk Lengde 1 m	