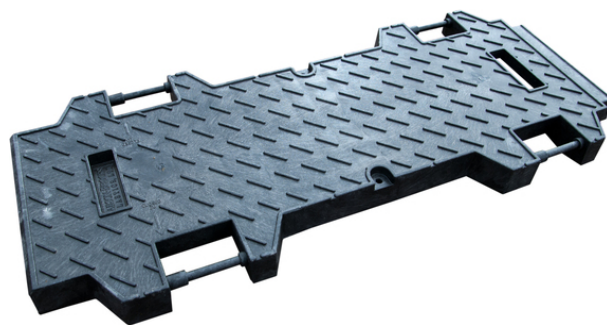


Produktnavn	Jernbanekanal-lokk, lengde 1 m
Vare-/EI nummer	2822037
GTIN	7070701108001
ETIM-klasse	



PRODUKTBeskrivelse

På tross av at hele jernbanekanalene bare veier 14,2 kg og lokket kun 4,3 kg, så klarer den installerte kanalen belastningen tilsvarende vekten av en personbil/mindre varebil. Dette kan sammenlignes med en vekt på over 120 kg for en betongseksjon med samme mål. Jernbanekanalene er designet med forsterkede elementer av plast, kombinert med formstøpningsteknologien gir den en styrke for å klare opp til 60 kN.

Installasjonen av jernbanekanalene er veldig enkel takket være den unike Vri- og låskroken som finnes på hver eneste jernbanekanal. Denne låsemekanismen gjør at delene sitter sikkert sammenkoblet, samtidig som den tillater en viss bevegelse i skjøtene som igjen gjør at jernbanekanalene enkelt følger kurvene til jernbanesporet.

Sammenlignet med "tradisjonelle" løsninger innen betong går installasjonen 4-5 ganger raskere med jernbanekanalene i plast.

Lokk til Jernbanekanal.

Dimensjoner

Lengde	1 040 mm
Høyde	55 mm
Bredde	419 mm
Vekt	4 400 g