

## Linjebrytere

Brytersystemet er moduloppbygget. Polelementene (silikon eller epoxy) danner grunnenheten. På disse grunnenheter kan det påbygges en rekke detaljer for tilpasning til aktuell bryter.

**Kontakter og strømbaner:**

Gjennomgående 630A forniklede kobberkontakter og strømbaner, som garanterer lang levetid selv under vanskelige forhold. Hovedstrømbanens kontakter består av en fast og en bevegelig parallellkontakt.

De to parallelle knivkontaktene gir maksimal utnyttelse av strømkraftene. Disse sammen med en trykkfjær i syrefast materiale sikrer optimalt kontaktrykk under alle driftsforhold. Knivkontaktens konstruksjon hindrer at bryteren låser seg eller blir treg.

**Bryting:**

Lastbryting skjer ved hjelp av kontaktsvøpe med forniklet kobberør eller lasthode, som medfører at hovedkontaktene alltid åpner strømløst. Kontaktsvøpens konstruksjon gir en rask og sikker bryterfunksjon.

Kobberrøret beskytter bryterfjæren fra overoppheting og brannskade. Ved bryting med lastbryterhode skjer bruddet inne i lasthodet.

**Isolatorer:**

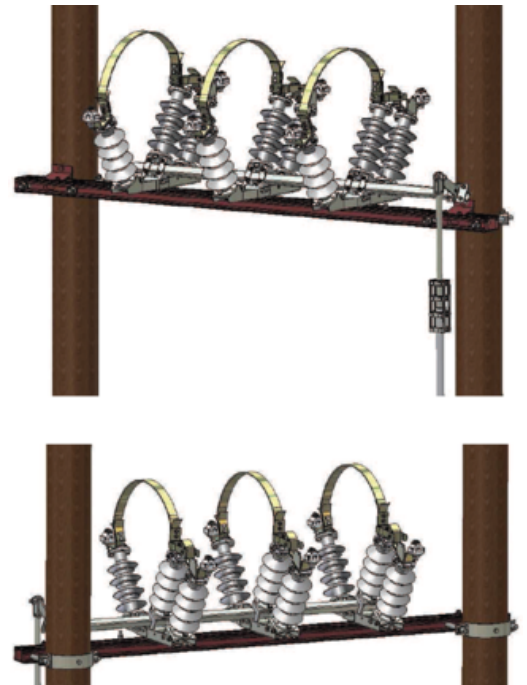
Bryterne kan leveres med to typer isolatorer; epoxy eller silikon. Isolatorene er testet i hht. IEC 1109.

Epoxyisolatoren har krypestrømsvei på 760 mm og bruddstyrke 2,5 kN.

Silikonisolatorens krypestrømsvei er 752 mm, og bruddstyrken er 4 kN.

**Betjening:**

Bryterne kan betjenes manuelt eller ved hjelp av motorstyring. Betjeningsstenger og betjeningshåndtak leveres i varmforsinket utførelse. Betjeningsstengene leveres i to lengder tilpasset høyde over bakke 6,5-8,5 m eller 8,5-11 m. Ved hjelp av teleskopbeslag justeres høyde trinnløst. Ved behov for lengre betjeningsstang kan skjøtestang leveres.



Vare-/EI nummer	Produktnavn
2862221	Linjebryter H-mast m/akselstøtte, GK43
2862232	Linjebryter H-mast m/akselstøtte, GK43
2862240	Linjebryter H-mast sidemontert m/GK43
2862241	Linjebryter H-mast faseavstand 1500mm toppmontert m/GK43
2862255	Linjebryter H-mast faseav. 500mm sidemontert med lasthode
2862256	Linjebryter H-mast faseav. 1500mm toppmontert med lasthode
2862257	Linjebryter H-mast m/akselstøtte, GK43 forsterket isolator
2862258	Linjebryter H-mast faseavstand toppmontert m/GK43 forsterket isolator