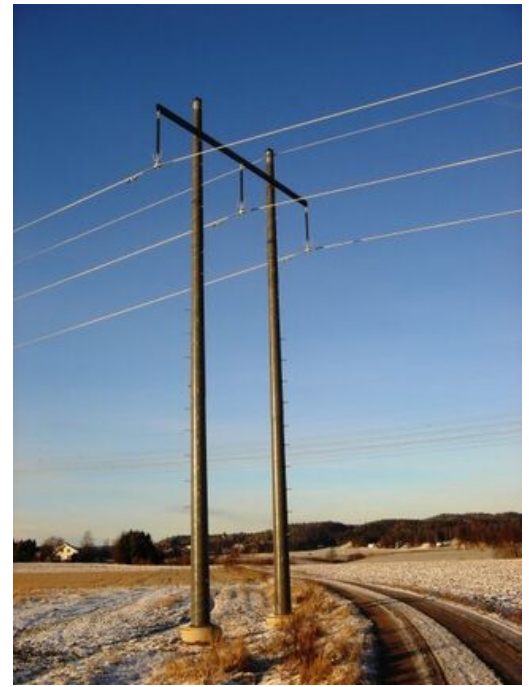


Produktnavn	Komposittmast M0105 23,8m Custom design og farge må avtales
Vare-/EI nummer	2850403
Produkttype	RSP-0238-M-0105-F
GTIN	7070701139180
ETIM-klasse	EC003508



## PRODUKTBESKRIVELSE

Installasjonsvennlige komposittstolper

Melbye Skandinavia leverer komposittmaster i en totaløsning med isolatorer, traverser mm. Komposittmastene er enkle å transportere og montere, og er et miljøvennlig alternativ til tre. Komposittmastene trenger ikke impregnering og inneholder derfor ingen skadelige stoffer som kan lekke ut i naturen. Den lave vekten og utførelsen medfører også mer miljøvennlig transport og installasjon. Det gjør også at man kan bygge linjer i utmark med minimale belastninger for naturen rundt, spesielt ved bruk av helikopter.

Ved bruk av komposittmaster er det potensiale for kostnadsreduksjon av følgende grunner:

- Levetiden på mastene

Komposittmastene har en forventet levetid på opptil 120 år i norsk klima. Levetiden på tre, stål og betong er gjennomsnittlig 50 år.

- Logistikk og frakt

Mastene består av moduler, der mindre moduler kan lagres inne i større moduler, noe som sparer plass. Transportkostnadene frem til kraftlinjen reduseres vesentlig ettersom man kan anvende vanlige trailere. En trailer kan frakte 53 komposittmaster mot 27 rørstålmaster eller 15 tremaster på ett lass. Lav vekt er også utslagsgivende for enklere og rimeligere frakt, både med trailer og helikopter. Komposittmasten veier for eksempel en åttendedel av en tilsvarende lang betongmast.

- Raskere utbygging av kraftlinjene fordi montasjekostnadene er lavere.

Mastene kan gjerne monteres ferdig beslått med isolatorkjeder, travers m.m. for deretter flys direkte ut på montasjestedet. Behovet for montører ute på linjen reduseres.

- Komposittmastene er vedlikeholdsfrie

Ta kontakt med Melbye hvis du ønsker mer informasjon om våre komposittmaster. Du finner også mer informasjon på vår hjemmeside under temaene "Artikler" og "Temabrosjyrer"

Komposittmasten leveres med topphette, blind nuts for sikring av skjøter og bunnplate. Standard farge er grå og brun.

Master nedenfor er angitt i full lengde. Mastene kan leveres i ønsket lengde og kan leveres forboret.

Modulbasert kompoisttmast bestående av modul 0105 full lengde 23,8m

## Dimensjoner

Lengde	5 789 mm
Høyde	541 mm
Bredde	541 mm
Vekt	578 000 g

## Tekniske spesifikasjoner - Komposittmaster

Topp diameter	205 mm
Base diameter	541 mm
Farge	brun