

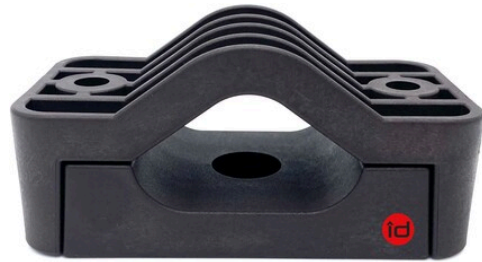
Kabelklammer type KS

Klamrene er konstruert med tanke på å beskytte kabelanlegg mot skade ved en evt. kortslutning. De er montasjevennlige, har stor styrke, er motstandsdyktige mot ytre påkjenninger og kan lett tilpasses de lokale betingelser.

Klamrene er brede og får dermed et lavt flatetrykk (trykk pr. mm²) mot kabelkappen. De er støpt i glassfiberarmert Polyamid som særlig kjennetegnes ved sin høye styrke, motstand mot aldring og god varmebestandighet.

Kan benyttes på 1-ledere eller multi-ledere i trekant forlegning.

Andre størrelser kan skaffes. IEC 61914.



Vare-/EI nummer	Produktnavn	Kabeldiameter
2835248	Kabelklammer 25-36mm KS	25-36 mm
2835249	Kabelklammer 33-46mm KS	33-46 mm