

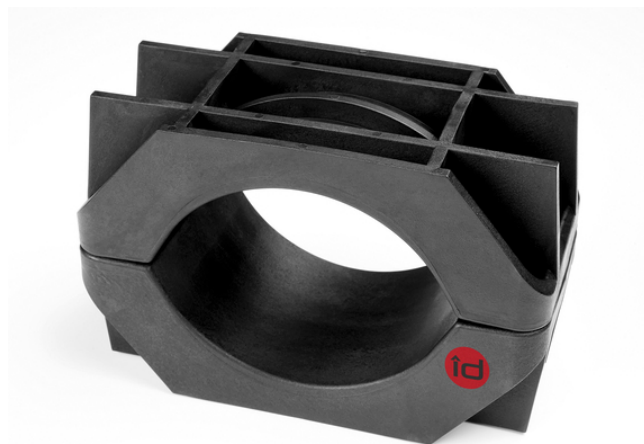
Kabelklammer type KR

Klamrene er konstruert med tanke på å beskytte kabelanlegg mot skade ved en evt. kortslutning. De er montasjevennlige, har stor styrke, er motstandsdyktige mot ytre påkjenninger og kan lett tilpasses de lokale betingelser.

Klamrene er brede og får dermed et lavt flatetrykk (trykk pr. mm²) mot kabelkappen. De er støpt i glassfiberarmert Polyamid som særlig kjennetegnes ved sin høye styrke, motstand mot aldring og god varmebestandighet.

Kan benyttes på 1-leder, 3-leder eller multi-ledere i flat forlegning.

Andre størrelser kan skaffes. IEC 61914.



Vare-/EI nummer	Produktnavn	Kabeldiameter
2835245	Kabelklammer 75-100mm KR	75-100 mm
2835246	Kabelklammer 100-130mm KR	100-130 mm
2835247	Kabelklammer 130-160mm KR	130-160 mm