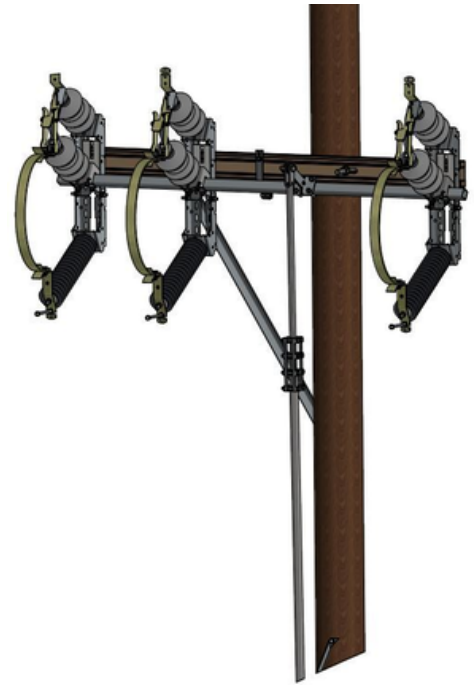


Produktnavn	Kabelbryter E-mast med avleder PDV100 24kV
Vare-/EI nummer	2862246
Produkttype	8884
GTIN	7070701084657
ETIM-klasse	EC003509



PRODUKTBSKRIVELSE

Brytersystemet er moduloppbygget. Polelementene (silikon eller epoxy) danner grunnenheten. På disse grunnenheter kan det påbygges en rekke detaljer for tilpasning til aktuell bryter.

Kontakter og strømbaner:

Gjennomgående 630A forniklede kobberkontakter og strømbaner, som garanterer lang levetid selv under vanskelige forhold. Hovedstrømbanens kontakter består av en fast og en bevegelig parallellkontakt.

De to parallelle knivkontaktene gir maksimal utnyttelse av strømkraftene. Disse sammen med en trykkfjær i syrefast materiale sikrer optimalt kontaktrykk under alle driftsforhold. Knivkontaktens konstruksjon hindrer at bryteren låser seg eller blir treg.

Bryting:

Lastbryting skjer ved hjelp av kontaktsvøpe med forniklet kobberør eller lasthode, som medfører at hovedkontaktene alltid åpner strømløst. Kontaktsvøpens konstruksjon gir en rask og sikker bryterfunksjon.

Kobberrøret beskytter bryterfjæren fra overoppheting og brannskade. Ved bryting med lastbryterhode skjer bruddet inne i lasthodet.

Isolatorer:

Bryterne kan leveres med to typer isolatorer; epoxy eller silikon. Isolatorene er testet i hht. IEC 1109.

Epoxyisolatoren har krypestrømsvei på 760 mm og bruddstyrke 2,5 kN.

Silikonisolatorens krypestrømsvei er 752 mm, og bruddstyrken er 4 kN.

Betjening:

Bryterne kan betjenes manuelt eller ved hjelp av motorstyring. Betjeningsstenger og betjeningshåndtak leveres i varmforsinket utførelse. Betjeningsstengene leveres i to lengder tilpasset høyde over bakke 6,5-8,5 m eller 8,5-11 m. Ved hjelp av teleskopbeslag justeres høyde trinnløst. Ved behov for lengre betjeningsstang kan skjøtestang leveres.

Dimensjoner

Lengde	1 800 mm
Høyde	750 mm
Bredde	1 100 mm
Vekt	148 000 g

Linjebrytere - Teknisk spesifikasjon

Merkespenning	24 kV
Impulsspenning fase - Jord	125 kV
Impulsspenning over åpen pol	145 kV
Holdespenning 50Hz fase - jord	60 kV
Merkestrøm	630 A
Termisk strøm 3 sek	25 kA
Støtstrøm	62,5 kA
Bryterevne med kontaktsvøpe 24kV, $\cos\phi=0,7$	25 A
Bryterevne med lasthode 24kV, $\cos\phi=0,7$	630 A
Innkoblingsevne med hovedkontakt	10 kA
Standard	SS 428 12 00, IEC 60129, IEC 60265

Linjebryter konfigurasjon

Avledertype	PDV100
Ur	27 kV
Plassering overspenningsavleder	Serie
Mastarrangement	E-mast
Faseavstand	0,5 m
Akselstøtte	Nei
Beveglig ledd	Nei
Lasthode	Nei