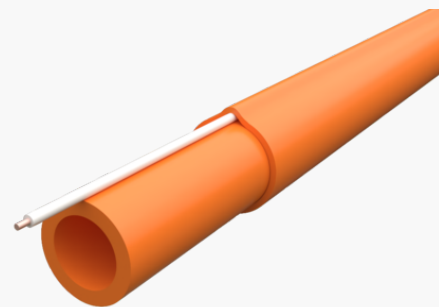


Produktnavn	Fiberrør DBB 1X20/16mm+søkestråd Ø 0,8mm CU 700 m/tr
Vare-/Ei nummer	2821995
Produkttype	DBB 20/16 inkl/lyttetråd
GTIN	7070701374093
ETIM-klasse	EC001474



PRODUKTBESKRIVELSE

Bundet tykkvegget rør av HDPE og ytterkappe av MDPE. Røret er av lavfriksjonstype med et indre silikonsjikt spesielt utviklet for å minimere friksjonen mot kabelen.

Under den ytre kappen ligger det en søkestråd/lyttetråd, slik at man kan dokumentere og gjenfinne kabler og rør. Med denne kombinasjonen øker du kvaliteten i arbeidet og sparer kostnader.

Søkestråden som benyttes er en 0,8 mm isolert kobberkabel som gir økt beskyttelse mot korrosjon, samt bedre signaloverføringsevne sammenlignet med søkestråder i stål.

Søkestråden skjøtes med fettfylt koblingsklemme.

Forlegning: Direkte nedgravd.

Dimensjoner

Lengde	22 mm
Høyde	22 mm
Bredde	1 000 mm
Vekt	127 g

Teknisk spesifikasjon - Enkelt rør

Fiberrør type	20/16
Ytre diameter	20 mm
Ytre diameter Toleranse	+/- 0.2 mm
Indre diameter	16 mm
Indre diameter Toleranse	+/- 0.2 mm
Minste bøyeradius	200 mm
Maks Installasjonskraft	2 000 N
Indre klareringstest (av ID)	85 %

Tekniske spesifikasjon - Bundle

Bundel Type	1-way
Kappefarge på bundel	Orange
Tykkelse ytre kappe	2 mm
Bundle Dimensjon	22x22
Søketråd (Cu med D=0,8mm)	Ja
Vekt	127 kg/km

Mekaniske egenskaper

Temperaturområde under installasjon	-15°C - +50°C
Temperaturområde under drift	-45°C - +70°C
Temperaturområde ved lagring og transport	-45°C - +70°C
Motstand mot sammenpressing (IEC 60794-1-22, Metod F13)	Temp 20 ° C, tid 30 min, 2.5x installasjonstrykk uten lekkasje
Motstand mot sammenpressing (IEC 60794-1-22, Metod F13)	Temp 40 ° C, tid 24 timer, 1.3x installasjonstrykk uten lekkasje
Motstand mot sammenpressing (EN 50411-6-1:2011 Annex B)	Temp 20 ° C, tid 30 min, 18 bar uten lekkasje
Strekkeveie	Testlengde > 1m, strekkbelastning 1070N, belastning 10 min uten skade
Kinking (IEC 60794-1-21, Metod E10)	Temp 23 +/- 3 ° C, 20x YD uten knekk, d = C / π
Crush (IEC 60794-1-21, Method E3A)	Temp 23 +/- 3 ° C, 20x YD uten knekk, d = C / π
Motstandsevne mot støt (IEC 60794-1-21, Metod E4)	impact energy 15j, striking surface radius 300mm without any damage
Bøye Toleranse (IEC 60794-1-21, Metod E11B)	mandrel diam 40x od, 3 cycles without any damage
Gjentatt bøying (IEC 60794-1-21, Metod E6)	mandrel diam 40x od, 3 cycles without any damage
Friksjonskoeffisient (IEC 62470)	Spent rundt et hjul på 1040 mm med CoF <0,1
UV eksponering/stabilitet (mnd)	12
Vridning IEC-60794-1-21-E7	Spent rundt et hjul på 1040 mm med CoF <0,1
ESCR Test (ASTM D1693)	Villkår B> 500 timer med minst 5 OK utav 10