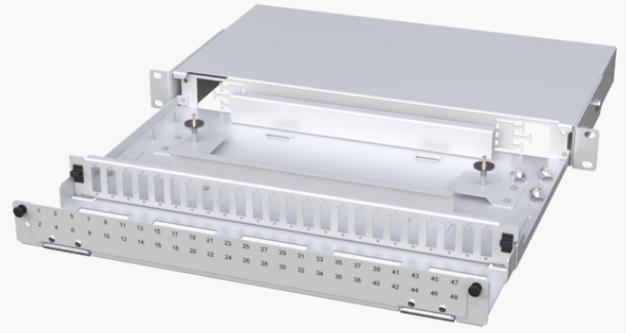


| | |
|-----------------|--|
| Produktnavn | ODF UHD 19" 1HE for 24xLCQ/SCD GRÅ uttrekkbar med fronthylle |
| Vare-/Ei nummer | 6923430 |
| Produkttype | ODF UHD |
| GTIN | 7070701376981 |
| ETIM-klasse | EC001130 |



PRODUKTBeskrivelse

Fiberoptisk patchepanel UHD (Ultra High Density) 1U , spesielt utviklet mot datasentre, smart city og 5G utbygning.

Panelet har kapasitet til:

- 24XLC quad/SC duplex adaptere
- 96 fiber
- 3 stk skjøtekassetter

Det lettmonterte panelet er en del av COYOTE® familien, og er kompatibel med skjøtekassetter med [elnr 6977578](#).

Alle UHD panelene har innfesting for 19" rack og integrert fiberoptisk lagring som forenkler installasjonen. Fiberpanelene er uttrekkbare og har en avtagbar patchekabel-beskyttelse i fronten. Patchekabel-beskyttelsen fungerer som en horisontal føringsbøyle.

Panelet leveres som standard ubestylt, men kan bestilles bestylt og preterminert med kundespesifikk løsning.

Panelet er laget av robust aluzink metall og har en slitesterk pulverlakkfinish i lys grå farge.

Panelet leveres med:

- Skruer og muttersett for 19" rack
- Dokumentasjons-klistremerker
- Varselmerking (klistremerke)
- Kabelføring m/dobbelsidigtape

- Strips

Dimensjoner

| | |
|--------|---------|
| Lengde | 349 mm |
| Høyde | 44 mm |
| Bredde | 483 mm |
| Vekt | 4 600 g |

Teknisk spesifikasjon - ODF

| | |
|--------------------------|----------------------|
| Kapasitet (Antall fiber) | 96 |
| Adapterplate | 24xLC Quad/SC Duplex |
| Preterminert | Nei |
| Uttrekkbar | Ja |
| Innfesting | 19" rack |
| Høyde | 1 U |
| Dybde - ODF | 244 mm |
| Dybde - Fronthylla | 105 mm |
| Farge | Lys grå RAL 7035 |