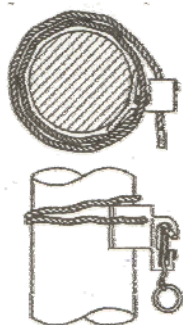


## Avdekkingsutstyr for stolpetopp

Utstyr for avdekking av stolpetopp ved reising av stolpe i spenningsførende område. Stolpelåsen kan plasseres midt på eller under dekslet for å holde dette på plass. Løses ut ved bruk av betjeningstang fra bakke.

El.nr. 8872610 Stolpelås

El.nr. 8880183 Isolerskjerm



### Bruk av stolpelås

Ved montering skal repet to ganger rundt stolpen. Trekk repet stramt til i kilen og bruk tommelen for å holde kilen tilbake samtidig som man trekker repet til. Dette for ytterligere å sikre at klemma låser.

Benytt en betjeningstang fra bakke og løs ut klemma ved å trekke i ringen som er festet til kilen.