



**MOSDORFER**  
**KNILL GRUPPE**

# INSTALLATION INSTRUCTION

## Montageanleitung

<b>Article   Artikel:</b>	<b>Cover plate tension clamp for FRP cable, ADSS   Abspannklemme für FRP Kabel, ADSS</b>
<b>Article No.   Artikel Nr.:</b>	<b>5003.000*</b>
<b>Instruction No.   Anleitung Nr.:</b>	<b>M1901010DE</b>
<b>Revision   Revision:</b>	<b>V0</b>

**Important Notice:** Reproduction of any part of this instruction, duplication or distribution is strictly forbidden without prior written consent of Mosdorfer GmbH. This instruction exclusively relates to the products, scope and conditions herein specified.

**Wichtiger Hinweis:** Die Reproduktion, Vervielfältigung oder Verteilung eines Teils dieser Anleitung ist ohne vorheriger schriftlicher Genehmigung durch die Mosdorfer GmbH strengstens untersagt. Diese Anleitung bezieht sich exklusiv auf die darin enthaltenen Produkte, den Umfang und die Bedingungen.

# INSTALLATION INSTRUCTION | Montageanleitung

Cover plate tension clamp | 5003.000\* | M1901010DE | V0 | 19.02.2023  
 Abspannklemme

## 1. Necessary Tools | Notwendige Werkzeuge

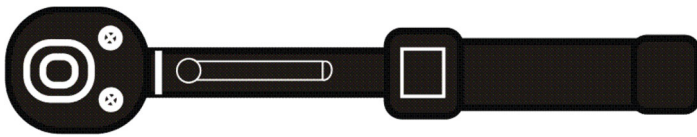
Torque wrench | Drehmomentschlüssel



Impact wrench | Schlagschrauber

A/F 17

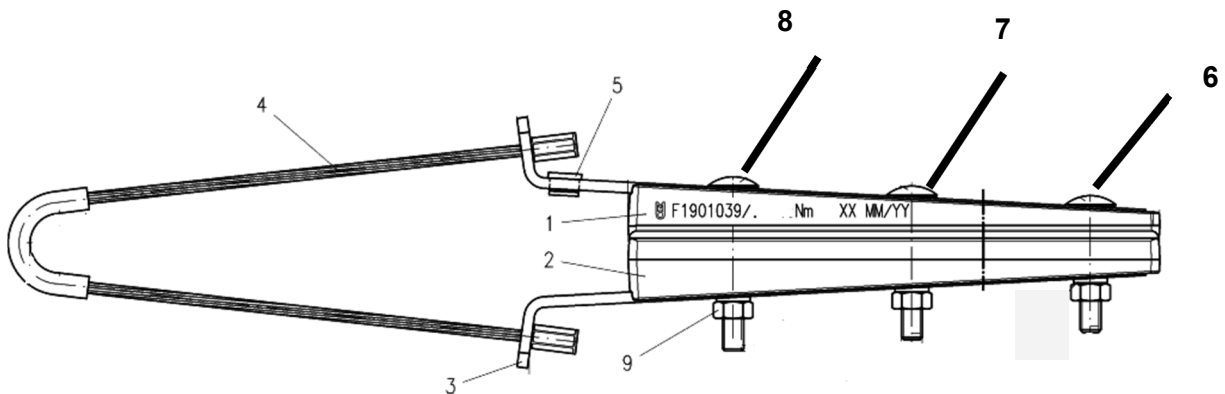
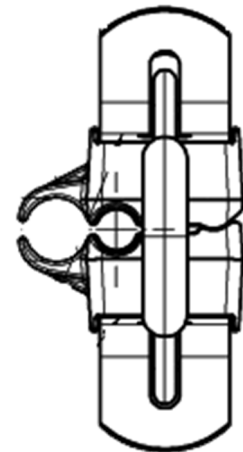
SW 17



Cleaning cloth | Reinigungstuch

## 2. General | Allgemeines

1,2	Wedge   Keil	6	Cup square bolt 1   Flachrundschaube
3	Tension strap   Lasche	7	Cup square bolt 2   Flachrundschaube
4	Flexible steel wire   Stahlseil, flexibel	8	Cup square bolt 3   Flachrundschaube
5	Plug   Verschlusskappe	9	Hexagon nut   Sechskantmutter



## 3. Installation | Montage

3.1



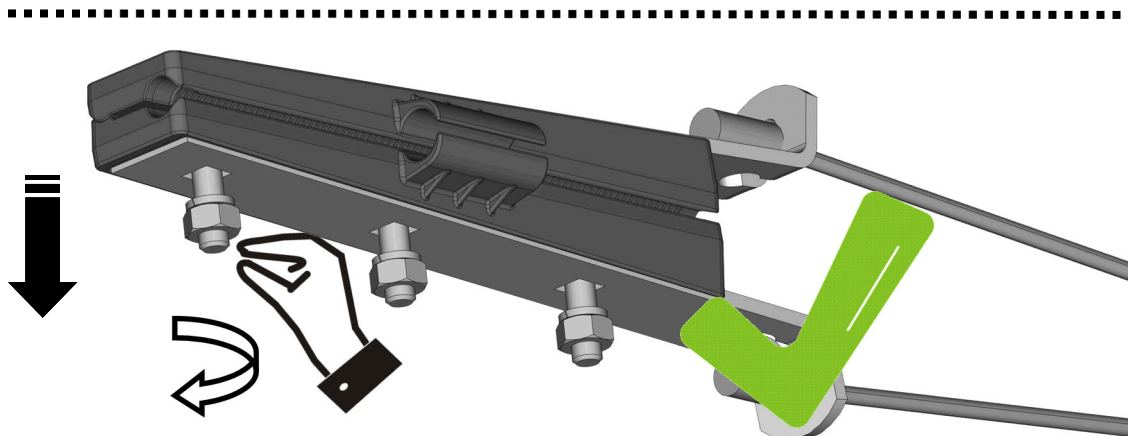
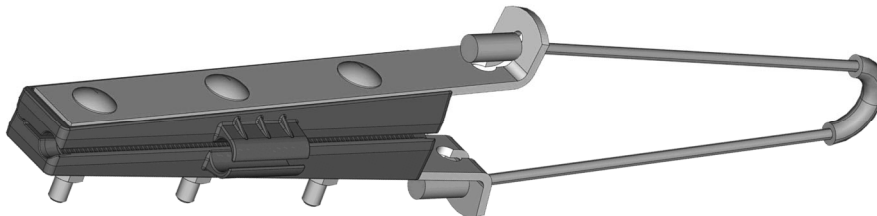
3.2



Clean the cable at installation area by using a cleaning cloth |

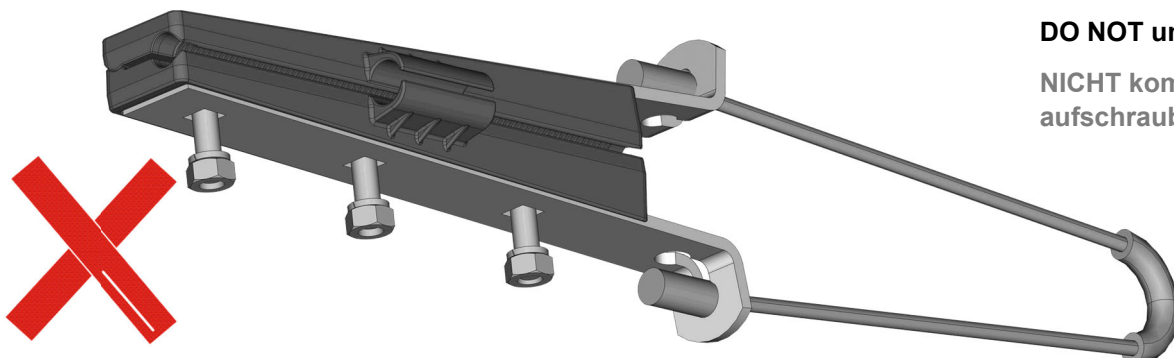
Mittels Reinigungstuch das Seil/Kabel im gesamten Montagebereich reinigen

3.3



Open the nuts of the cup square bolts till you reach the captive area |

Öffnen der Muttern der Flachrundschauben bis zum verstemmten Bereich



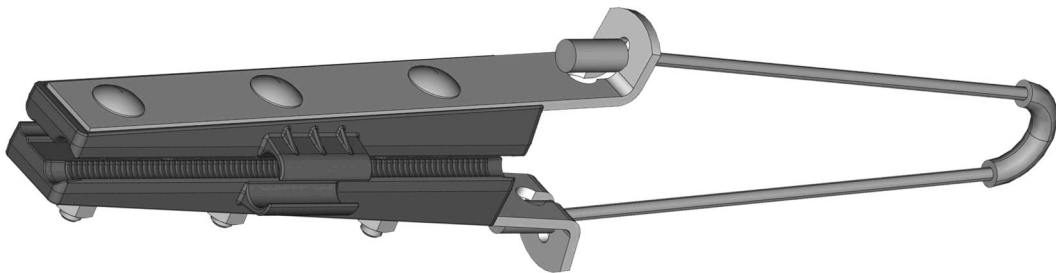
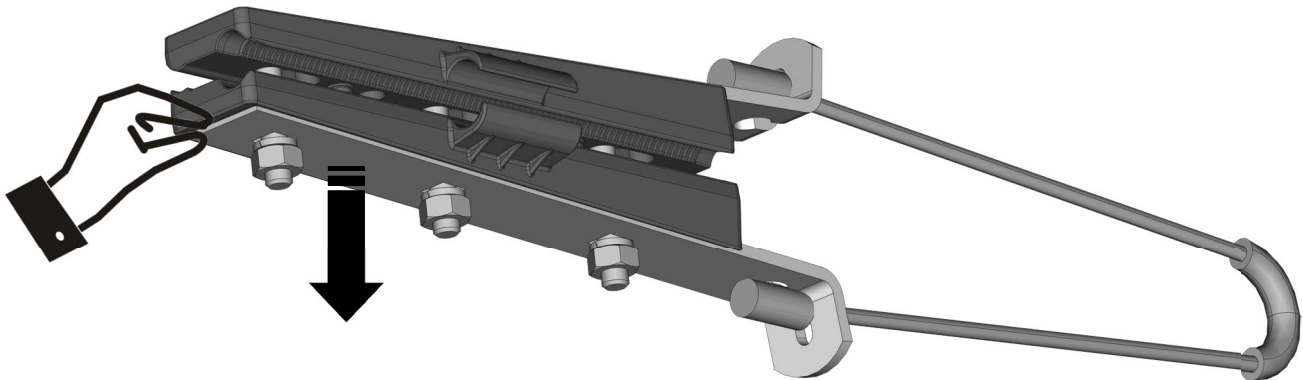
DO NOT unscrew |

NICHT komplett aufschrauben

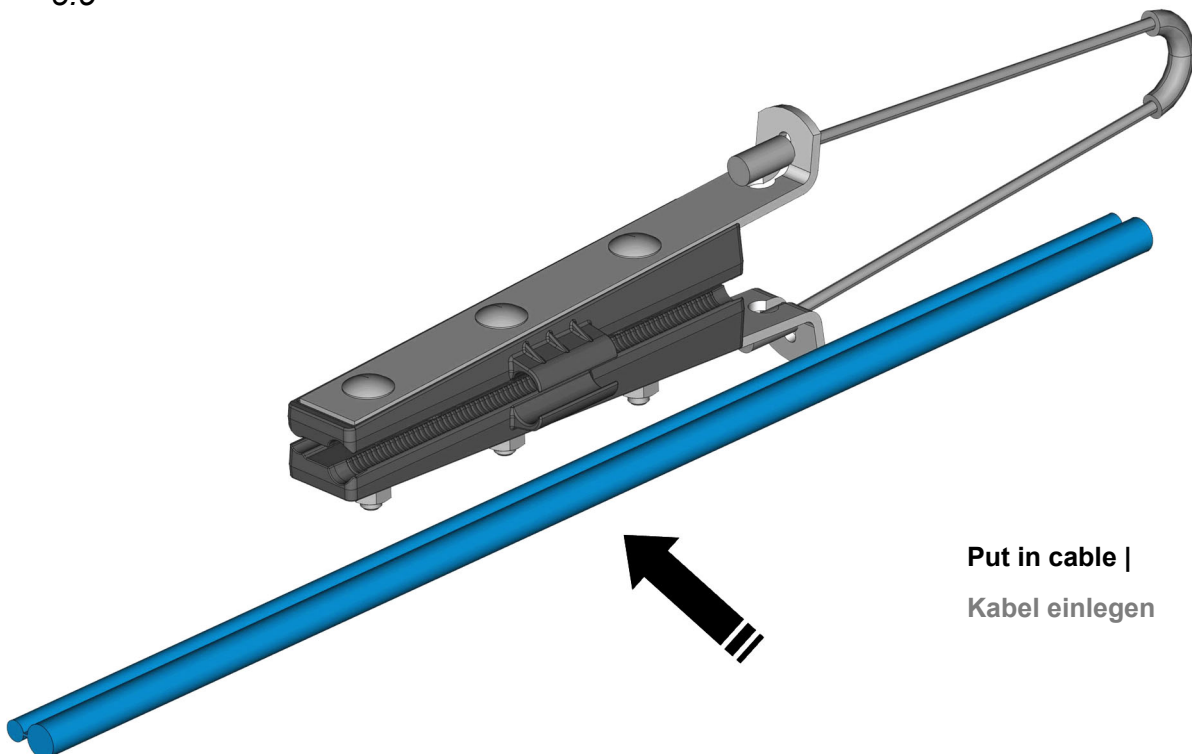
# INSTALLATION INSTRUCTION | Montageanleitung

Cover plate tension clamp | 5003.000\* | M1901010DE | V0 | 19.02.2023  
Abspannklemme

3.4

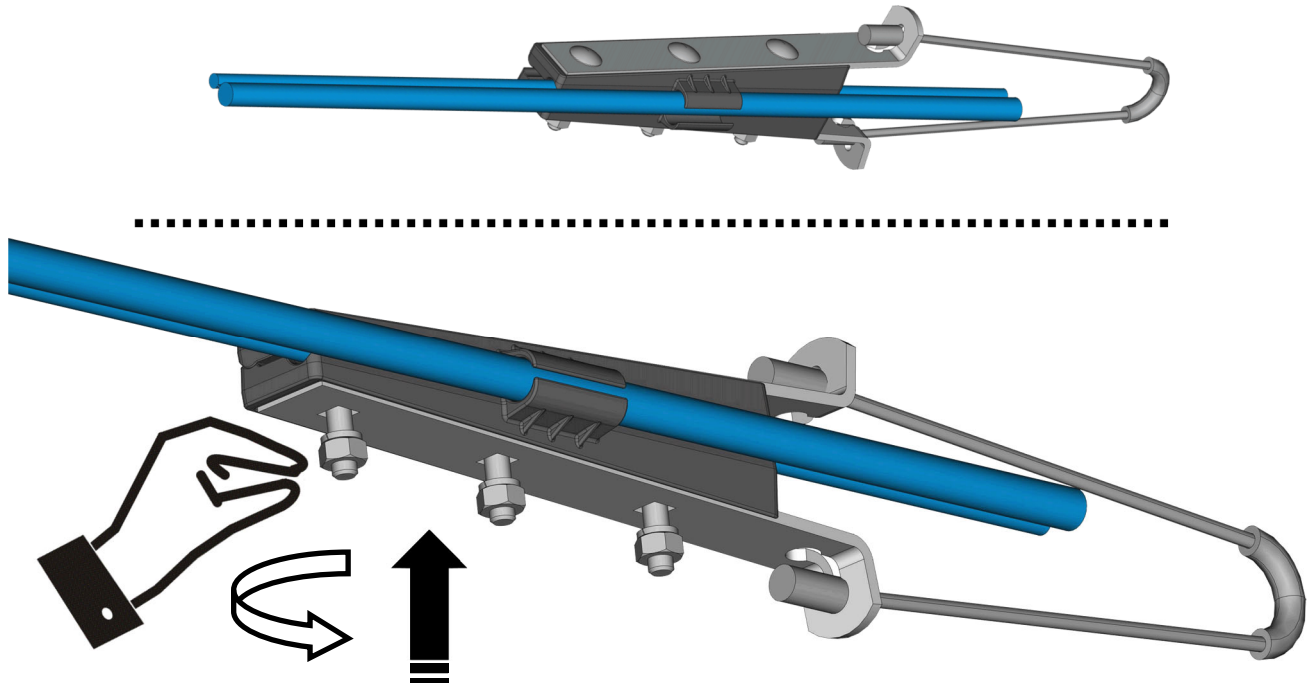


3.5



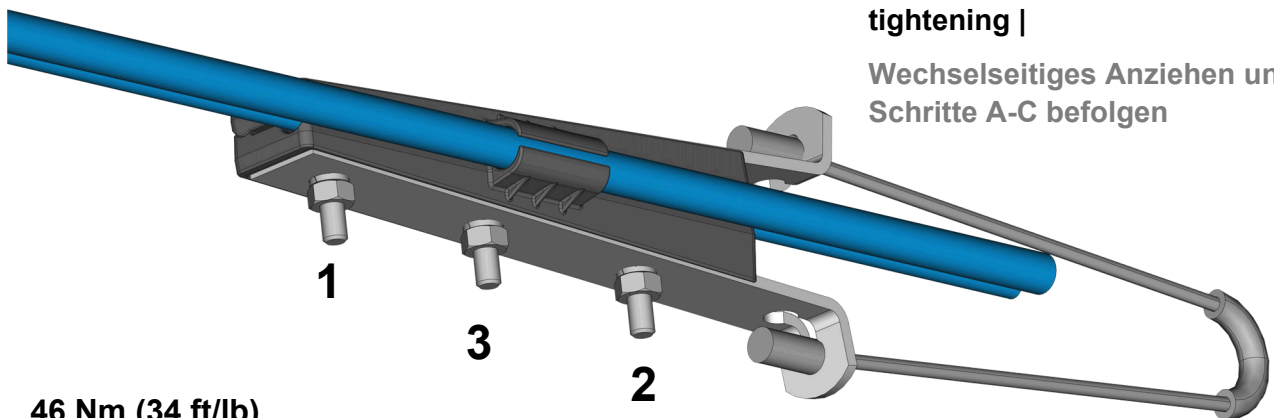
Put in cable |  
Kabel einlegen

3.6

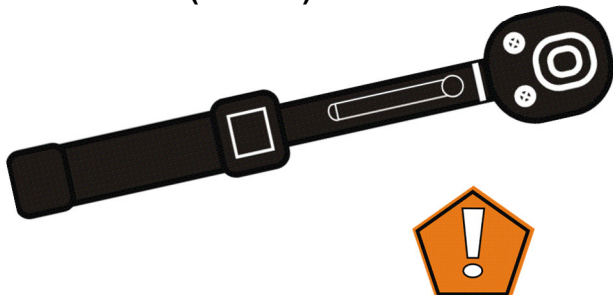


Follow step A-C and alternate tightening |

Wechelseitiges Anziehen und Schritte A-C befolgen

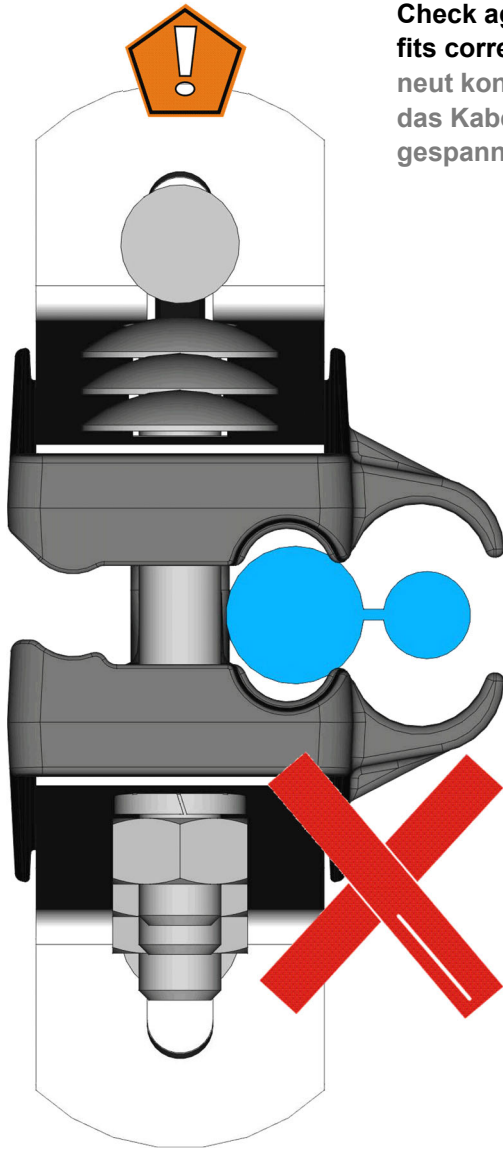


46 Nm (34 ft/lb)

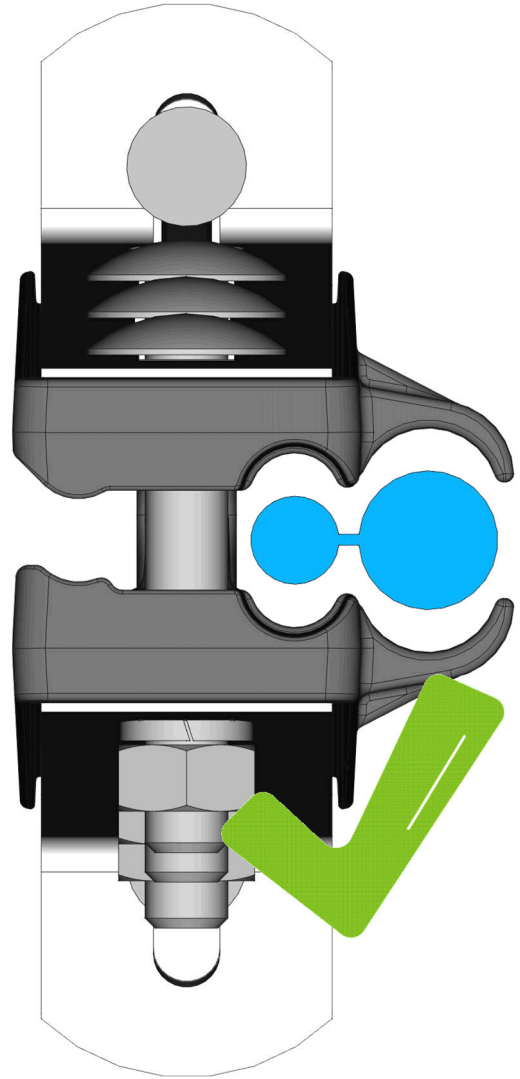


Step   Schritt	Torque [%]   Drehmoment [%]	Bolt sequence   Bolzen Reihenfolge
A	50%	1,2,3
B	100%	1,2,3
C	100%	1,2,3

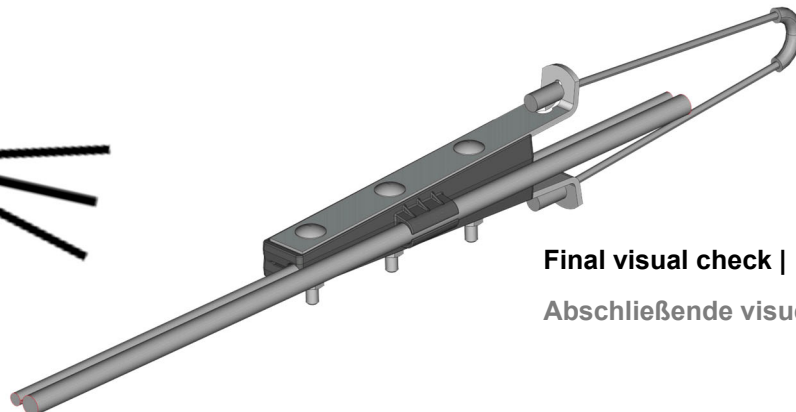
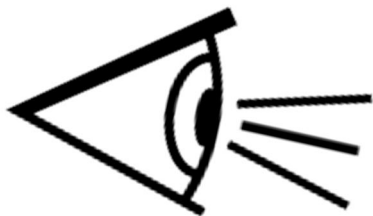
3.7



Check again if the cable fits correctly | Bitte erneut kontrollieren ob das Kabel korrekt eingespannt wurde



3.8



Final visual check |  
Abschließende visuelle Kontrolle



## Recycling of metal items



Materials like galvanized steel and aluminium shall be disposed by following the requirements of environmental protection and waste disposal legislation and any regional local authority requirements.



Materialien aus verzinktem Stahl und Aluminium müssen entsprechend, den Anforderungen von Umweltschutz- und Abfallentsorgungsgesetzen sowie etwaigen regionalen/kommunalen Anforderungen, entsorgt werden.



## !! Safety Information !!

- For proper performance and personal safety, be sure to select correct products before application.
- Read all instructions carefully prior to installation.
- **This product** has to be used by **trained technicians only**. Mosdorfer product application (installation instruction) is provided ONLY to illustrate safe application for trained person. They do not replace any company construction or safety standards. **FAILURE TO FOLLOW THESE PROCEDURES MAY RESULT IN PERSONAL INJURY OR DEATH.**
- Disconnect electrical power to the unit before servicing or installation. Follow local safety standards to prevent any accident.
- Improper installation, adjustment, alteration, service or maintenance can cause injury or property damage. Please take note of the installation instruction.  
**FOR ASSISTANCE OR ADDITIONAL INFORMATION CONSULT MOSDORFER OR A TRAINED PERSON.**

## !! Sicherheitshinweise !!

- Vergewissern Sie sich vor der Montage, dass Sie die passenden Produkte ausgewählt haben. Dies dient zu Ihrer eigenen Sicherheit und garantiert eine korrekte Funktion.
- **Lesen** Sie alle Anweisungen vor der Montage gründlich durch.
- **Dieses Produkt** darf nur von **geschulten Technikern** montiert werden. Die Mosdorfer Montageanleitung dient NUR zur Veranschaulichung der sicheren Anwendung für geschulte Personen. Sie ersetzen keine betrieblichen Bau- oder Sicherheitsstandards. **DIE NICHTBEFOLGUNG DIESER ANWEISUNGEN KANN ZU PERSONENSCHÄDEN ODER ZUM TOD FÜHREN.**
- Trennen Sie die Stromversorgung vor der Wartung oder Installation. Befolgen Sie die lokalen Sicherheitsstandards um Unfälle zu vermeiden.
- Unsachgemäße Installation, Einstellung, Änderung oder Wartung kann zu Verletzungen oder Sachschäden führen. Beachten Sie diese Installationsanleitung. **FÜR UNTERSTÜTZUNG ODER ZUSÄTZLICHE INFORMATIONEN KONTAKTIEREN SIE MOSDORFER ODER EINE AUSGEBILDETE PERSON.**