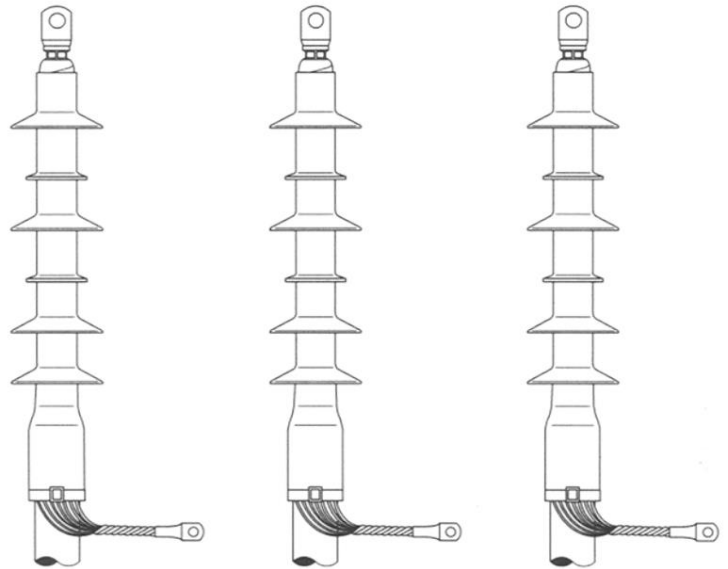


Bruksanvisning

Endeavslutning 12-24 kV kaldkrymp
Type: CDTO-K 12/24

El nr: 1165341

- For 1-leder kabler
- Kan brukes innen- og utendørs



El nr	Type	Tverrsnitt 12kV	Tverrsnitt 24kV	Diameter over pex etter at halvledende sjikt er fjernet	Diameter på ytre kappe
1165341	CDTO-K 12/24	150 – 240 mm ²	95 – 240 mm ²	21,3 – 35 mm	30 – 44 mm

OBS! Ved bruk på TSLF- kabel må følgende utføres OBS!

Fjern 100 mm av det ledende sjiktet på ytterkappen

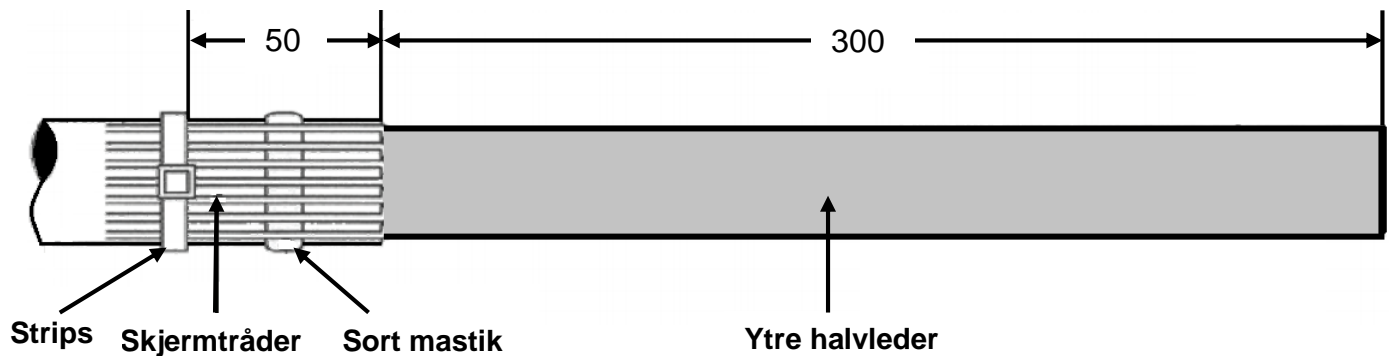
Ledende ytre sjikt

Isolerende indre sjikt

Pex isolasjon

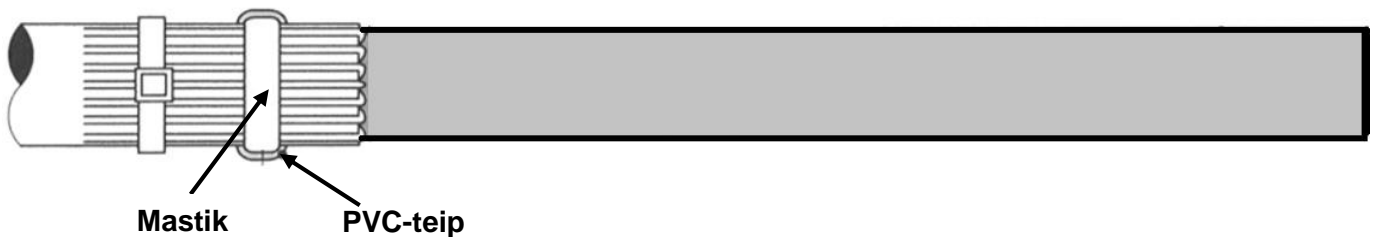


1) Kabelpreparering



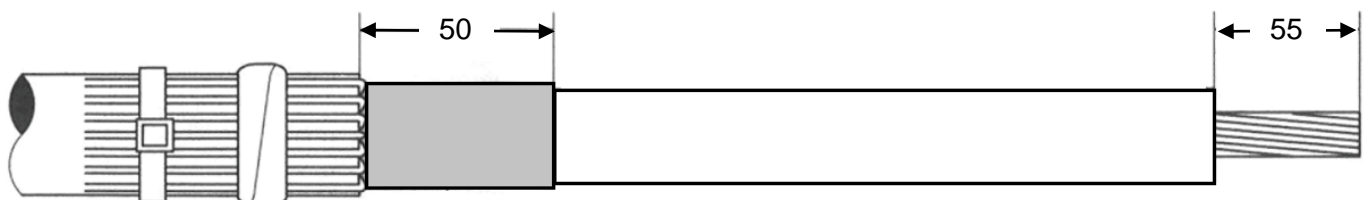
- Juster og kapp kabelen
- Rengjør og rubb ytterkappen, fjern deretter 300 mm av ytterkappen
- Hvis det benyttes kabel med halvledende ytterkappe, må det ytre sjiktet fjernes i henhold til figuren på første side
- Vikle et lag mastik på ytterkappen
- Bøy tilbake skjermtrådene og fest dem med strips i henhold til figur

2)



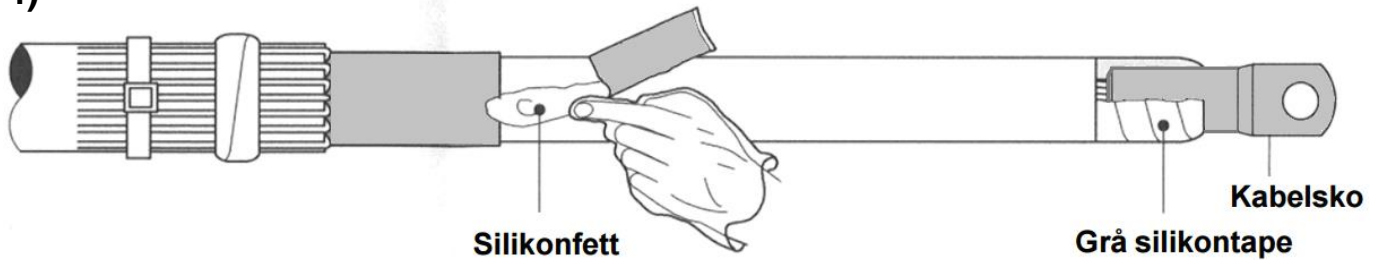
- Vikle et lag med mastik over skjermtrådene slik at det overlapper mastikken under skjermtrådene
- Press de to mastik lagene sammen slik at det tettes godt rundt skjermtrådene
- Vikle to lag med PVC-teip over mastikken

3)



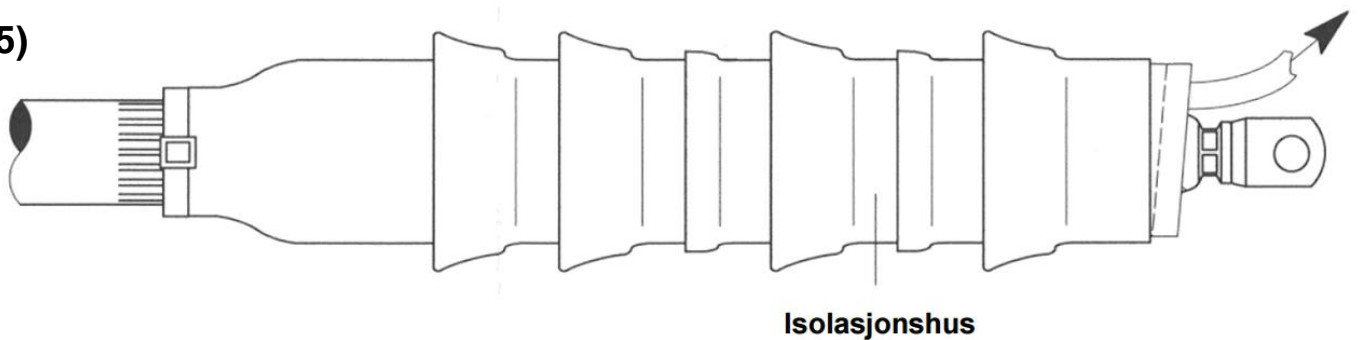
- Fjern ytre halvleder slik at de står igjen 50 mm i henhold til figur
- Fjern 55 mm av isolasjonen

4)



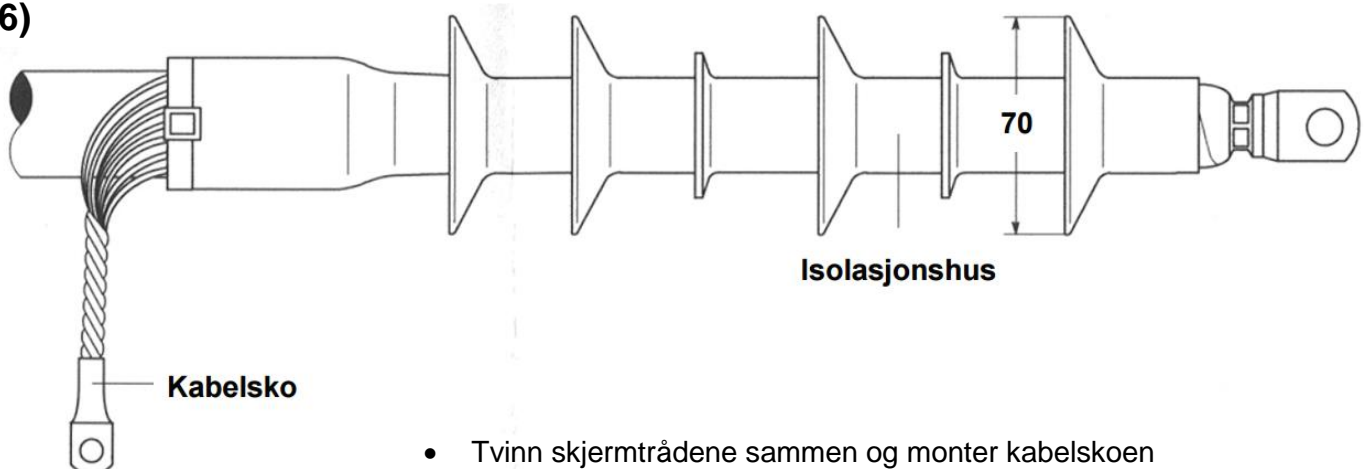
- Monter kabelskoen i henhold til instruks. Fjern kontakt fett og evt. skarpe kanter
- Fyll opp mellom kabelsko og isolasjonen med grå silikontape, tape videre over kabelskoen slik at den får samme diameteren som isolasjonen. Viktig at boltehullene dekkes
- Smør silikonfett på enden av ytre halvleder og 40 mm inn på isolasjonen

5)



- Tre på isolasjonshuset slik at kanten kommer i kant med stripsen
- Trekk ut spiralen med rotasjon mot klokke retningen. Vær forsiktig slik at ikke den grå mastikken over kabelskoen ikke følger med spiralen

6)



- Tvinn skjerstrådene sammen og monter kabelskoen
- Endeavslutningen er nå klar til bruk