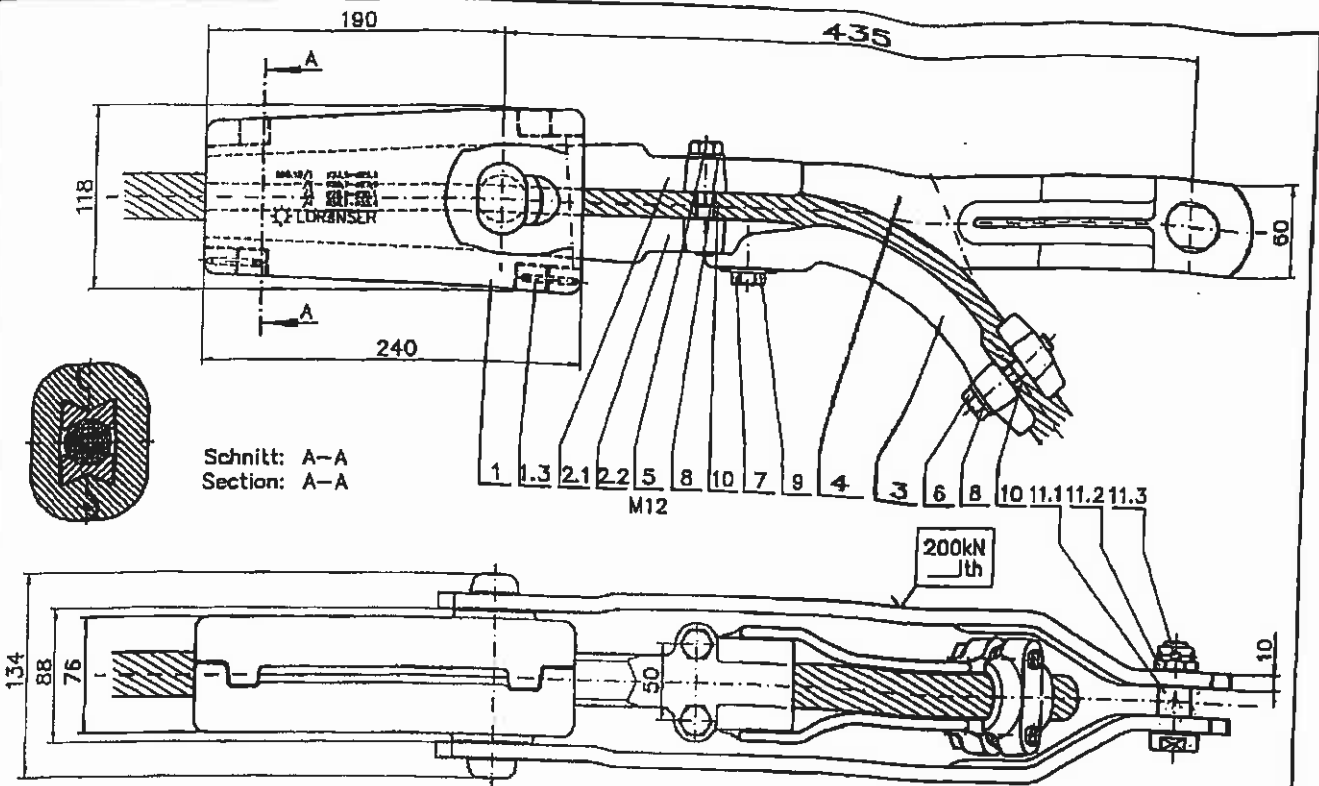


566.16/

DIESE KLEMMEN ERFÜLLEN DIE FORDERUNGEN NACH VDE 0210



Artikel-Nummer	Article-Number	566.16/
----------------	----------------	---------

	Keil für Seil	$\varnothing 23,5 - \varnothing 25,6$	1
	Wedge for conductor	$\varnothing 25,7 - \varnothing 27,9$	2
		$\varnothing 28,0 - \varnothing 30,1$	3
		$\varnothing 30,2 - \varnothing 32,4$	4

	Laschenabstand "C" und Bolzen- $\varnothing$ "D"	C= 14 <sup>+2</sup>	D= $\varnothing 13$ (Ith=18kA1s)	1
	Gap between straps "C" and Conn. bolt- $\varnothing$ "D"	C= 20 <sup>+2</sup>	D= $\varnothing 13$ (Ith=18kA1s)	2
			D= $\varnothing 16$ (Ith=28kA1s)	3
			D= $\varnothing 19$ (Ith=40kA1s)	4
			D= $\varnothing 22$ (Ith=50kA1s)	5

	Federring	Boizen-Qualität Conn. bolt quality		(5.6)	Spint-Material Split pin material	Rostfrei	A2	Stainless steel	I	
	Spring washer					(8.8)	Verzinkt	Cu	Tinned	K
	Sicherungsblech	Boizen-Qualität Conn. bolt quality		(5.6)	Spint-Material Split pin material	Rostfrei	A2	Stainless steel	M	
	Locking plate					(8.8)	Verzinkt	Cu	Tinned	P
	Mat. A2					(5.6)	Rostfrei	A2	Stainless steel	J
										(8.8)
	Mat. A2	(8.8)	Rostfrei	A2	Stainless steel	N				
							Mat. A2	(8.8)	Verzinkt	Cu

	Schrauben-Qualität	Feuerverzinkt	8.8	Hot dip galv.
	Hexagon bolts quality	Rostfrei	A2F80	Stainless steel

①	xNr.474	10.05.01	Gewicht	zu Zeichnung	Benennung Description	AAC,AAAC,ACSR,AACSR,ACSR/ACS Keilklemme mit Schlaufenführung Wedge type tension clamp with conductor guide
②	xNr.460	02.08.00		Fertigteil		
③	x237	04.11.1997		Mutterpause		
④	xNr.119A	1.2.95	Datum	Name	Artikel oder Werkzeug Nr. Article or Tool No.	Masstab Scale
⑤	xNr.119	8.7.92	Bearb.	Schuster	566.16/	
Änderungen		Gepr.	14.05.2001			

	Zeichnungs Nr. Drawing No. DIN	A4-14214	200kN
	Ersatz für / durch: DIN	A	