

M E L
B Y
E

Infrastruktur

Trekkekummer



INFRASTRUKTUR



INFRASTRUKTUR

Melbye infrastruktur

Bærekraftig infrastruktur begynner med innovative løsninger under bakken. Vårt utvalg av seksjonsbygde trekkekummer og kanaler er ikke bare fleksibelt og enkelt å jobbe med, men også laget med høy holdbarhet og funksjonalitet i tankene. Sammen danner de et smart system for kabler, som installeres uten betong og kan brukes til alle mulige infrastrukturprosjekter.

De smarteste løsningene. Til det beste for alle

Melbye kombinerer lang erfaring og kunnskap med innovasjon og fokus på smarte løsninger. Vår styrke er vår erfaring fra et stort antall prosjekter med ulike behov, sammen med vår nysgjerrighet og vilje til alltid å finne best mulig løsning.



INFRASTRUKTUR

Melbye tilbyr Skandinavias bredeste sortiment for infrastruktur og fiber. Vi møter markedets behov for både produkter og systemløsninger for ulike typer infrastrukturprosjekter.



ENERGI

Melbye har Skandinavias best dokumenterte og etablerte systemløsninger for kraftdistribusjon, samt unike løsninger innen personlig sikkerhet.



INSTALLASJON

Vårt omfattende installasjons-sortiment kommer fra verdensledende produsenter og inkluderer blant annet kabelltilbehør, nødlys og verktøy.

Melbye i verden

SKANDINAVIA

Melbye har hele åtte salgskontor i Norge og Sverige. Våre hovedkontor ligger i Oslo og Jönköping.

TAIWAN

Vårt datterselskap Melbye Raycore ligger i Taipei, og produserer vårt sortiment av aktivt utstyr.

ENGLAND

Melbye England ble grunnlagt i 2019, og spesialiserer seg på komplette fiberløsninger for det britiske markedet.

INDIA

Melbye har etablert en base i Mumbai for å sikre at våre leverandører i området holder høy kvalitet og følger med i utviklingen.





Innholdsfortegnelse

TK26
Ultima Connect8
SW10
C212
FF14
Polyvault19
Ekstrautstyr22
Bransjeekspert23



TREKKEKUM – MELBYE TK2 (1310X610MM)

Melbyes TK-2 kum består av byggbare moduler på 150 mm som gjør dette til en fleksibel løsning.

Modulene klikkes sammen enkelt for å oppnå ønsket dybde på kummen. En modulbasert trekkekum er det optimale valget når man er usikker på installasjonsdybden f. eks. i bymiljøer.

Hver modul veier 15 kg, noe som gjør transport og installasjon av kummen enkel, uten bruk av løftekraner eller lignende.

Plastkonstruksjonen på Melbye TK-2 er testet opp til 40 tonn belastning.

Modulene er produsert i HDPE og er Halogenfri.

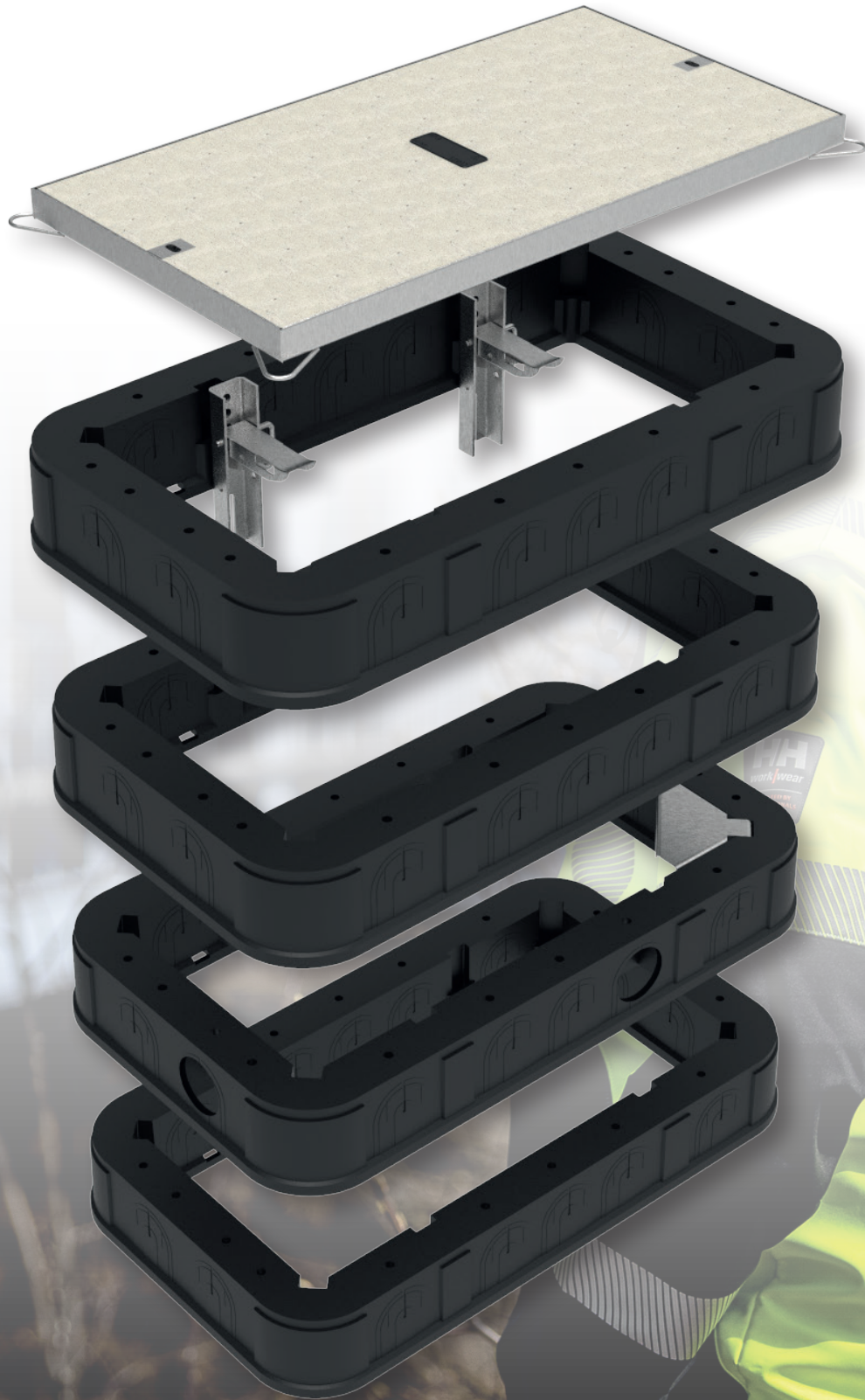
Tilgjengelige lokk for Melbye TK-2

D400* Støpejernslokk uten flyteramme. Overflate i støpejern. 40 tonn.

El-nr	Beskrivelse	Innvendige mål mm(lxb)	Utvendige mål mm(lxb)	Høyde mm	Vekt kg	EN-124
2821392	Melbye TK2	1310x610mm	1503x799mm	150mm	15	D400



M E L B Y E



TREKKEKUM – ULTIMA CONNECT

Ultima Connect er utviklet for å gi større fleksibilitet i kummens størrelse uten å gå på kompromiss med styrken.

Ultima Connect har en dobbeltvegget konstruksjon, er modulbasert som våre FF og C2 kummer, men med ekstra fleksibilitet siden Ultima Connect kan kombineres med forskjellige lengder og bredder. Ultima Connect er produsert i GRP.

(GRP glassfiberarmert polyester, er et glassfiberforsterket laminat av glassfiber, polyester og gelcoat. Materialet har høy kjemisk og termisk motstand, er lett å behandle og har lav vannabsorpsjon og høy dynamisk motstand).

Systemet består av hjørnestykker (hockeykøller) og rette vegg lengder. Det er høyre og venstre-hjørnestykker, som gir fordelen av å kunne veksle skjøtene mellom seksjonene som en murvegg. Hjørnestykkenes lengder tilsvarer den indre dimensjon av trekkekummen, og kan utvides ved hjelp av rette veggpartier for økt fleksibilitet.



UTVALGTE STØRRELSER - ULTIMA CONNECT

Kummer			Utvendige mål kum			Kumlukk		
El-nr	Beskrivelse	Innvendige mål	L	B	H	El.nr A15	El.nr B125	El.nr D400
2821802	Ultima Connect 600x600x750mm	600x600x750mm	735	735	750			
2821803	Ultima Connect 600x600x900mm	600x600x900mm	735	735	900			
2821804	Ultima Connect 600x600x1050mm	600x600x1050mm	735	735	1050			
2821808	Ultima Connect 750x750x750mm	750x750x750mm	885	885	750			
2821809	Ultima Connect 750x750x900mm	750x750x900mm	885	885	900			
2821810	Ultima Connect 750x750x1050mm	750x750x1050mm	885	885	1050			
2821814	Ultima Connect 900x600x750mm	900x600x750mm	1035	735	750			
2821815	Ultima Connect 900x600x900mm	900x600x900mm	1035	735	900			
2821816	Ultima Connect 900x600x1050mm	900x600x1050mm	1035	735	1050			
2821819	Ultima Connect 900x900x750mm	900x900x750mm	1035	1035	750			
2821820	Ultima Connect 900x900x900mm	900x900x900mm	1035	1035	900			
2821821	Ultima Connect 900x900x1050mm	900x900x1050mm	1035	1035	1050			
2821825	Ultima Connect 1000x1000x750mm	1000x1000x750mm	1135	1135	750			
2821826	Ultima Connect 1000x1000x900mm	1000x1000x900mm	1350	1135	900			
2821827	Ultima Connect 1000x1000x1050mm	1000x1000x1050mm	1135	1135	1050			
2821831	Ultima Connect 1200x1200x750mm	1200x1200x750mm	1335	1335	750			
2821832	Ultima Connect 1200x1200x900mm	1200x1200x900mm	1335	1335	900			
2821833	Ultima Connect 1200x1200x1050mm	1200x1200x1050mm	1335	1335	1050			
2821837	Ultima Connect 1500x750x750mm	1500x750x750mm	1635	885	750			
2821838	Ultima Connect 1500x750x900mm	1500x750x900mm	1635	885	900			
2821839	Ultima Connect 1500x750x1050mm	1500x750x1050mm	1635	885	1050			
2821843	Ultima Connect 1500x1500x750mm	1500x1500x750mm	1635	1635	750			
2821844	Ultima Connect 1500x1500x900mm	1500x1500x900mm	1635	1635	900			
2821845	Ultima Connect 1500x1500x1050mm	1500x1500x1050mm	1635	1635	1050			
2821849	Ultima Connect 1800x1800x750mm	1800x1800x750mm	1935	1935	750			
2821850	Ultima Connect 1800x1800x900mm	1800x1800x900mm	1935	1935	900			
2821851	Ultima Connect 1800x1800x1050mm	1800x1800x1050mm	1935	1935	1050			
2821856	Ultima Connect 2250x750x750mm	2250x750x750mm	2385	885	750			
2821857	Ultima Connect 2250x750x900mm	2250x750x900mm	2385	885	900			
2821858	Ultima Connect 2250x750x1050mm	2250x750x1050mm	2385	885	1050			
2821861	Ultima Connect 1900x1900x1050mm	1900x1900x1050mm	2035	2035	1050			

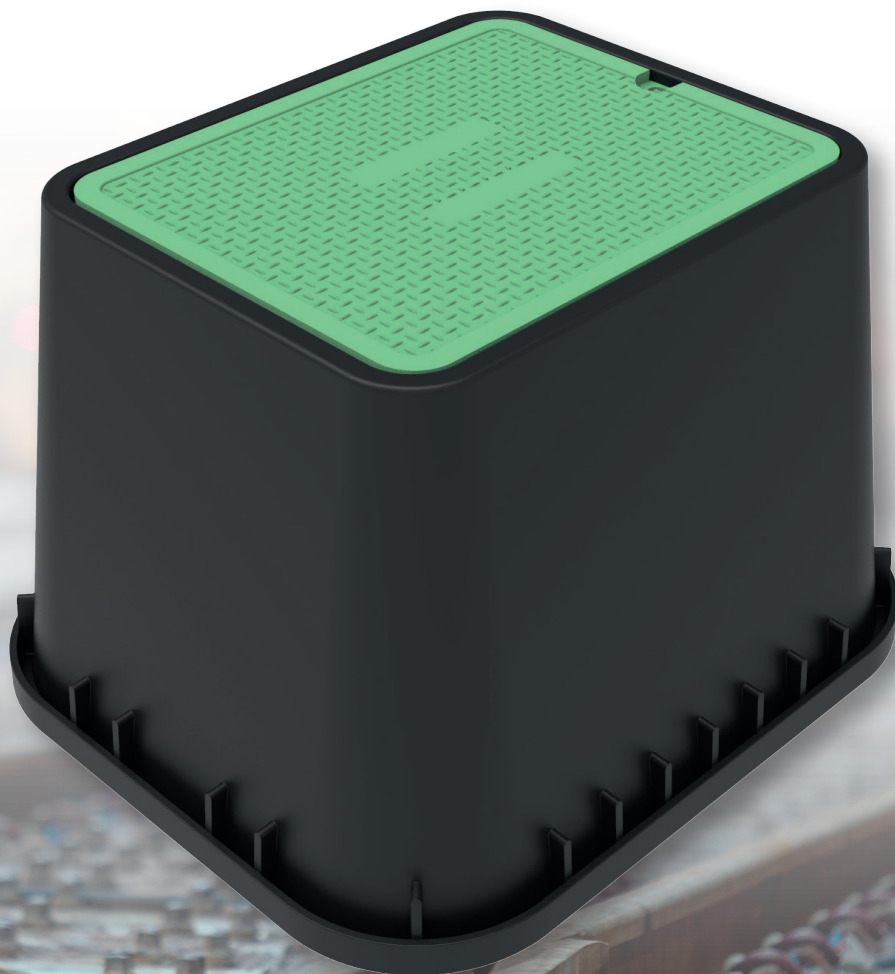
TREKKEKUM – SW

Disse trekkekummene er formstøpte som en enhet. De er produsert i samme materiale som de andre trekkekummene (HDPE), og tåler en maksimal vertikal belastning på 18 tonn. Trekkekummen er 18 ˆ/45 cm høy.

Vi kan også levere forhøyningsramme for å øke høyden. 1730 har en forhøyningsramme på 10 ˆ/25 cm.

Passer til A15 og B125 installasjoner. Det er installasjonsmiljøet som avgjør om du trenger A15 (HDPE) lokk eller B125 (Støpejern).

Alle trekkekummer har blitt testet opp til 18 tonn vertikal belastning. Kummene blir brukt på alt fra golfbaner til parkanlegg, da de har lokk med kunstgress på, som en del av konstruksjonen.



SW1220 - 505X340MM

El-nr	Beskrivelse	Innvendige mål mm(lxb)	Utvendige mål mm(lxb)	Høyde mm	Vekt kg	EN-124
2821719	SW1220-18 Kabelbrønn A15 HDPE	505 x 340	695 x 525	445	8,4	1,1
2822038	SW1220-18 Box Grønn HDPE	505 x 340	695 x 525	445	6,0	B125
2822090	SW1220-6 Forlengelseboks	505 x 340	610 x 440	152	2,4	B125
2822040	SW1220 HDPE lokk A15 Grønt	N/A	505 x 340	49	2,4	A15
2822091	SW1220 Støpejernslokk B125	N/A	700 x 525	50	22,0	B125
2822039	SW1220-15/18 Base ABS	N/A	695 x 525	6	1,1	B125

SW1730 - 780X450MM

El-nr	Beskrivelse	Clear Opening	Innvendige mål mm(lxb)	Utvendige mål mm(lxb)	Høyde mm	Vekt kg	EN-124
2821720	SW1730-18 Kabelbrønn A15 HDPE	780 x 450	955 x 625	1030 x 695	465	18	A15
2821721	SW1730-18 Kabelbrønn B125 FR45	780 x 450	955 x 625	1030 x 695	465	50,2	B125
2821718	SW1730-18 Box Svart HDPE	780 x 450	955 x 625	1030 x 695	465	13,2	B125
2822044	SW1730-10 Forlengelse	780 x 450	785 x 455	895 x 565	255	6,9	B125
2822045	SW1730 HDPE lokk A15 Grønt	N/A	N/A	775 x 445	49	4,8	A15
2822043	SW1730 Støpejernslokk B125	N/A	N/A	865 x 520	92	37,0	B125
2822046	SW1730 Bunndren	N/A	N/A	980 x 650	12		
2822042	SW1730 Base ABS	N/A	N/A	1030 x 695	6	4,4	B125

M E L B Y E

TREKKEKUM – C2 (1310X610MM)

En riktig «heavyweight» trekkekum som består av byggbare moduler på 150 mm, hvilket gjør dette til en fleksibel løsning. Bygg trekkekummen med antall moduler du ønsker for å få den rette dybden.

For C2-trekkekummen kan det også leveres en toppmodul på 75mm som brukes for å utjevne høydeforskjeller for eksempel ved omasfalteringer og lignende. Bunn/base kan også leveres til denne type kum.

Velg så rett type lokk som installasjonen krever, B125, eller D400. Dette gjør den til et utmerket valg for installasjoner i veibaner/kjørebener, eller på andre steder med høy belastning for eksempel i havner eller på flyplasser.



El-nr	Beskrivelse	Innvendige mål mm(lxb)	Utvendige mål mm(lxb)	Høyde mm	Vekt kg	EN-124
2821705	Kumseksjon til TK2 HDPE svart, H=16 cm im=131x61cm ym=150,3x79,9cm	im=131x61cm ym=148x90cm	1310 x 610	1480 x 901	150	16,8 E600
2821716	Justeringsseksjon til C2, im=131x61cm ym=150,3x79,9cm H=75mm	im=131x61cm ym=148x90cm	1310 x 610	1480 x 901	75	8,4 E600
2821704	Innerlokk-seksjon til C2, bruk egen hengelås	Bruk egen hengelås	1310 x 610	1480 x 901	150	25 E600
2821717	Støpejernslokk B125 til C2, 2-delt m/ flyteramme=85mm Pentahead	m/ flyteramme=85mm Pentahead	1288 x 591	1396 x 705	116	96,5 B125
2821729	Ifyllingslokk B125 til C2 75 mm m/ flyteramme 70mm, 4-delt	m/flyteramme 70mm, 4-delt	1310 x 610	1470 x 770	171	153,7 B125
2821711	Støpejernslokk D400 til C2, 4-delt m/ flyteramme=115mm Pentahead	m/ flyteramme=115mm Pentahead	1310 x 610	1485 x 785	190	256 D400
2821703	Bunnseksjon til C2 HDPE svart im=131x61x10cm ym=148x90x15cm	Modul m/bunn 15cm	1310 x 610	1480 x 901	150	18,8 E600

MATERIALEGENSKAPER HDPE FOR BRØNNER

Strekstyrke	ISO 527-4	26,2 MPA
Bøystrekfasthet	ISO 14125	26,9 MPA
Elastisitet	ISO 14125	1,09 GPA
Slagfasthet	ISO 179	28 J/mm ²
Deformasjons temperaturområde (0,46 MPA)	ISO 75-2	72,1 °C
Smeltepunkt (DSC test)	DIN 53765	134 °C
Tetthet (g/cm ³)	ISO 1183	0,95 - 0,98 g/cm ³
Vannabsorpsjon	ISO 62	0,01 %
Motstandsevne	IEC 60093	1,00E + 16
Brannegenskaper	UL 94	HB
Beregnet oksygenindeks	ISO 4589-2	19 %
Farge	Svart	
Arbeidstemperatur	-40 °C til +100 °C	

EN124: 1994. LOKK

EN124 - A15	1,5 tonn
EN124 - B125	12,5 tonn
EN124 - C250	25 tonn
EN124 - D400	40 tonn
EN124 - E600	60 tonn
EN124 - F900	90 tonn

SAMSVARSSERTIFIKAT STØPEJERN-LOKK

Varebeskrivelse	Støpejern og kumlokk
Sertifikat nummer	CC12121101
Miljøsertifisering	ISO 14001 sertifisering av BSI - EMS 45577
Kvalitetssertifisering	ISO 9001 sertifisering av BSI - FM 32090
HMS Sertifisering	OHSAS 18001 sertifisering av BSI - OHS 514027

TREKKEKUM – FF

Melbyes modulbaserte trekkekummer består av byggbare moduler på 150 mm som gjør dette til en fleksibel løsning.

Modulene klikkes sammen enkelt for å oppnå ønsket dybde på kummen. En modulbasert trekkekum er det optimale valget når man er usikker på installasjonsdybden f. eks. i bymiljøer.

Den lave vekten gjør det enkelt å transportere og installere kummen uten bruk av løftekraner eller lignende.

Plastkonstruksjonen på FF-kummene er testet opp til 40 tonn tonns belastning.. Bunn/base kan også leveres til denne type kum.

Modulene er produsert i HDPE som også gjør at de er Halogenfrie.

Velg rett type lokk som installasjonen krever; A15, B125 eller D400.

FF6060 Støpejernslokk B125 gjør den til et utmerket valg for installasjoner på parkeringsplasser, sykkel- og gangstier og områder hvor det ikke er trafikk med høy hastighet.

Tilgjengelige lokk for FF-Trekkekummer

A15 HDPE lokk, med flyteramme.

B125 Støpejern med flyteramme. 12,5 tonn.

D400* Støpejernslokk uten flyteramme. Overflate i støpejern. 40 tonn.

** D400 kan overholdes dersom det brukes mager betong rundt brønnen. Da skal det følges en egen installasjonsveiledning*



FF4545 - 445X445MM

Moduler og lokk

El-nr	Beskrivelse		Innvendige mål mm(lxb)	Utvendige mål mm(lxb)	Høyde mm	Vekt kg	EN-124
2821712	FF4545 Brønnmodul C250 150mm	im=445x445 ym=550x550mm	445 x 445	550 x 550	150	4,96	C250
2821734	FF4545 HDPE lokk A15	Flyteramme=90mm Pentahead	439 x 439	533 x 533	116	10	A15
2821733	FF4545 Støpejernslokk B125	Flyteramme=70mm Pentahead	484 x 484	490 x 490	116	30	B125
2821730	FF4545 Brønnbasemodul	im=45x45x10 ym=55x55x15cm	445 x 445	550 x 550	150	5,96	C250

Høydejustering

El-nr	Beskrivelse		Høyde mm
2821375	FF Justering Hjørnestykke 30mm	Til FF-brønn kreves 4 stk.	30
2821376	FF Høydejustering 445mm, 30mm	Til FF-brønn	30

FF6045 - 610X445MM

Moduler og lokk

El-nr	Beskrivelse		Innvendige mål mm(lxb)	Utvendige mål mm(lxb)	Høyde mm	Vekt kg	EN-124
2821759	FF6045 Brønnmodul D400 150mm	im=610x445 ym=715x550mm	610 x 445	715 x 550	150	5,56	D400
2821766	FF6045 HDPE lokk A15	Flyteramme=90mm Pentahead	604 x 439	770 x 570	100	12,0	A15
2821765	FF6045 Støpejernslokk B125	Flyteramme=70mm Pentahead	604 x 439	690 x 510	116	40,0	B125
2821767	FF6045 Støpejernslokk D400	u/flyteramme 40 tonn 2-delt	600 x 450	690 x 510	116	90,0	D400
2821764	FF6045 Brønnbasemodul	im=61x45x10 ym=72x55x15cm	610 x 445	715 x 550	150	6,67	D400

Høydejustering

El-nr	Beskrivelse		Høyde mm
2821375	FF Justering Hjørnestykke 30mm	Til FF-brønn kreves 4 stk.	30
2821376	FF Høydejustering 445mm, 30mm	Til FF-brønn	30
2821377	FF Høydejustering 610mm, 30mm	Til FF-brønn	30

FF6060 - 610X610MM

Moduler og lokk

El-nr	Beskrivelse		Innvendige mål mm(lxb)	Utvendige mål mm(lxb)	Høyde mm	Vekt kg	EN-124
2821771	FF6060 Brønnmodul D400 150 mm	im=610x610 ym=715x715mm	610 x 610	715 x 715	150	6,16	D400
2821774	FF6060 HDPE lokk A15	Flyteramme=90mm Pentahead	610 x 610	680 x 680	116	15,00	A15
2821773	FF6060 Støpejernslokk B125	Flyteramme=70mm Pentahead	610 x 610	680 x 680	116	54,20	B125
2821775	FF6060 Støpejernslokk D400	u/flyteramme 40 tonn 2-delt	605 x 600	770 x 745	100	70,00	D400
2821772	FF6060 Brønnbasemodul	im=61x61x10 ym=72x72x15cm	610 x 610	715 x 715	150	7,39	D400

Høydejustering

El-nr	Beskrivelse		Høyde mm
2821375	FF Justering Hjørnestykke 30mm	Til FF-brønn kreves 4 stk.	30
2821377	FF Høydejustering 610mm, 30mm	Til FF-brønn	30

FF9045 - 915X445MM

Moduler og lokk

El-nr	Beskrivelse		Innvendige mål mm(lxb)	Utvendige mål mm(lxb)	Høyde mm	Vekt kg	EN-124
2821713	FF9045 Brønnmodul D400 150mm	im=915x445 ym=1020x550mm	915 x 445	1020 x 550	150	7,04	D400
2821780	FF9045 HDPE lokk A15	Flyteramme=90mm Pentahead	915 x 445	1017 x 505	139	18,00	A15
2821735	FF9045 Støpejernslokk B125	Flyteramme=70mm Pentahead	915 x 445	1020 x 680	116	67,51	B125
2821779	FF9045 Brønnbasemodul	im=92x45x10 ym=102x55x15cm	915 x 445	1020 x 550	150	8,45	D400

Høydejustering

El-nr	Beskrivelse		Høyde mm
2821375	FF Justering Hjørnestykke 30mm	Til FF-brønn kreves 4 stk.	30
2821376	FF Høydejustering 445mm, 30mm	Til FF-brønn	30
2821379	FF Høydejustering 915mm, 30mm	Til FF-brønn	30

FF9060 - 915X610MM

Moduler og lokk

El-nr	Beskrivelse		Innvendige mål mm(lxb)	Utvendige mål mm(lxb)	Høyde mm	Vekt kg	EN-124
2821714	FF9060 Brønnmodul D400 150mm	im=915x610 ym=1020x715mm	915 x 610	1020 x 715	150	7,64	D400
2821341	FF9060 Innerlokkseksjon	Bruk egen hengelås.	915 x 610	1020 x 715	150	20	D400
2821786	FF9060 HDPE lokk A15	Flyteramme=90mm Pentahead	915 x 610	1020 x 680	116	22	A15
2821342	FF9060 Støpejernslokk B125	Flytramme=70mm Pentahead	915 x 610	1020 x 680	116	70,8	B125
2821343	FF9060 Støpejernslokk B125	Flytramme=120mm Pentahead	915 x 610	1030 x 700	166	73,8	B125
2821344	FF9060 Komposittlokk C250		915 x 610	982 x 684	90	70,4	C250
2821345	FF9060 Støpejernslokk D400	Flytramme=140mm Pentahead	915 x 610	1151 x 836	190	165,5	D400
2821785	FF9060 Brønnbasemodul	im=92x61x10 ym=102x72x15cm	915 x 610	1020 x 715	150	9,17	D400

Høydejustering

El-nr	Beskrivelse		Høyde mm
2821375	FF Justering Hjørnestykke 30mm	Til FF-brønn kreves 4 stk.	30
2821377	FF Høydejustering 610mm, 30mm	Til FF-brønn	30
2821379	FF Høydejustering 915mm, 30mm	Til FF-brønn	30

FF9090 - 915X915MM

Moduler og lokk

El-nr	Beskrivelse		Innvendige mål mm(lxb)	Utvendige mål mm(lxb)	Høyde mm	Vekt kg	EN-124
2821715	FF9090 Brønnmodul D400 150 mm	im=915x915 ym=1020x1020mm	915 x 915	1020 x 1020	150	9,12	D400
2821792	FF9090 HDPE lokk A15 4-delt	Flyteramme=90mm Pentahead	1011 x 1011	1017 x 1017	139	34,00	A15
2821736	FF9090 Støpejernslokk B125	Flyteramme=70mm Pentahead	1061 x 1003	1067 x 1009	116	70,00	B125
2821793	FF9090 Støpejernslokk D400	u/flyteramme 40 tonn 2-delt	915 x 915	1100 x 1084	150	207,00	D400
2821791	FF9090 Brønnbasemodul	im=92x92x10 ym=102x102x15cm	915 x 915	1020 x 1020	150	10,95	D400

Høydejustering

El-nr	Beskrivelse		Høyde mm
2821375	FF Justering Hjørnestykke 30mm	Til FF-brønn kreves 4 stk.	30
2821379	FF Høydejustering 915mm, 30mm	Til FF-brønn	30

FF12267 - 1220X675MM

Moduler og lokk

El-nr	Beskrivelse		Innvendige mål mm(lxb)	Utvendige mål mm(lxb)	Høyde mm	Vekt kg	EN-124
2821350	FF12267 Brønnmodul D400 150mm	im=1220x675 ym=1325x780mm	1220 x 675	1345 x 815	150	11,5	D400
2821353	FF12267 Innerlokkseksjon	Bruk egen hengelås	1220 x 675	1345 x 815	150	25	D400
2821354	FF12267 Støpejernslokk B125	Flytramme=70mm Pentahead	NA	1300 x 760	120	115	B125
2821355	FF12267 Støpejernslokk D400	Flytramme=140mm Pentahead	1190 x 645	1450 x 885	195	256	D400
2821351	FF12267 Brønnbasemodul	im=122x68x10 ym=133x78x15cm	1220 x 675	1345 x 815	150	13,5	D400

Høydejustering

El-nr	Beskrivelse		Høyde mm
2821375	FF Justering Hjørnestykke 30mm	Til FF-brønn kreves 4 stk.	30
2821378	FF Høydejustering 675mm, 30mm	Til FF-brønn	30
2821380	FF Høydejustering 1220mm, 30mm	Til FF-brønn	30

FF122122 - 1220X1220MM

Moduler og lokk

El-nr	Beskrivelse		Innvendige mål mm(lxb)	Utvendige mål mm(lxb)	Høyde mm	Vekt kg	EN-124
2821365	FF122122 Brønnmodul D400 150mm	im=1220x1220 ym=1325x1325mm	1220 x 1220	1345 x 1345	150	16,20	D400
2821368	FF122122 Komposittillokk A15	Flytramme=65mm	1208 x 1208	1320 x 1320	95	207,84	A15
2821369	FF122122 Støpejernslokk B125	Flytramme=40mm Pentahead	N/A	1318 x 1498	227,8	260,00	B125
2821366	FF122122 Brønnbasemodul	im=122x122x10 ym=133x133x15cm	1220 x 1220	1345 x 1345	150	22,00	D400

Høydejustering

El-nr	Beskrivelse		Høyde mm
2821375	FF Justering Hjørnestykke 30mm	Til FF-brønn kreves 4 stk.	30
2821380	FF Høydejustering 1220mm, 30mm	Til FF-brønn	30

TREKKEKUM – POLYVAULT

Trekkekummene i **PolyVault** serien produseres som formstøpte elementer i HDPE.

Produksjonsmetoden gir en lett, formstabil og meget sterk konstruksjon.

Alle «navnene» på trekkekummene er oppgitt i tommer, bredde x lengde – høyde. 2436-18 har målene i cm: 61 x 91 – 45cm.

Det som er viktig å merke seg, er at det er lysåpningen på trekkekummen som er oppgitt. PolyVault kummen er 8 cm bredere enn lysåpningen begge veier og har innvendige mål på 69 x 99 cm.

PolyVault serien kan ved ordrer leveres i individuelle størrelser etter ønsker, men vi har de mest benyttede størrelsene i vår katalog. Dette er et utvalg av trekkekummene som vi har valgt å ha som standardprodukter etter innspill fra det

Skandinaviske markedet på jernbane, vei, E-verk og telecomutbyggere. Alle trekkekummer er blitt testet opp til 18 tonn vertikal belastning.



PV2424 - 610X610MM

El-nr	Beskrivelse	Innvendige mål mm(lxb)	Utvendige mål mm(lxb)	Høyde mm	Vekt kg	EN-124
2822047	PV2424-18 Brønn Svart HDPE	610 x 610	788 x 788	470	17,8	B125
2822048	PV2424-30 Brønn Svart HDPE	610 x 610	788 x 788	770	31,90	B125
2822049	PV2424-36 Brønn Svart HDPE	610 x 610	788 x 788	915	38,48	B125
2822051	PV2424 HDPE lokk A15 Svart	NA	610 x 610	49	7,0	A15
2822052	PV2424 Støpejernslokk B125FR70			116	45,0	B125
2822050	PV2424 Base ABS	NA	788 x 788	6	1,0	B125

PV2436 - 910X610MM

El-nr	Beskrivelse	Innvendige mål mm(lxb)	Utvendige mål mm(lxb)	Høyde mm	Vekt kg	EN-124
2821725	PV2436-18 Kabelbrønn A15 HDPE	910 x 610	1088 x 788	457	33,72	A15
2821726	PV2436-18 Kabelbrønn B125 FR70	910 x 610	1088 x 788	457	94,52	B125
2821727	PV2436-36 Kabelbrønn B125 FR70	910 x 610	1088 x 788	915	118,24	B125
2821724	PV2436-18 Brønn Svart HDPE	910 x 610	1088 x 788	470	23,72	B125
2821728	PV2436-26 Brønn Svart HDPE	910 x 610	1088 x 788	660	35,36	B125
2822082	PV2436-36 Brønn Svart HDPE	910 x 610	1088 x 788	915	67,44	B125
2822041	PV2436 HDPE lokk A15 Svart	NA	910 x 610	49	10,00	A15
2821731	PV2436 Støpejernslokk B125	915 x 610	1020 x 680	116	70,8	B125
2822083	PV2436 Base ABS	NA	1088 x 788	6	5,37	B125

PV2448 - 1220X610MM

El-nr	Beskrivelse	Innvendige mål mm(lxb)	Utvendige mål mm(lxb)	Høyde mm	Vekt kg	EN-124
2822053	PV2448-18 Brønn Svart HDPE	1220 x 610	1398 x 788	470	43,07	B125
2822055	PV2448-22 Brønn Svart HDPE	1220 x 610	1398 x 788	570	64,27	B125
2822054	PV2448-30 Brønn Svart HDPE	1220 x 610	1398 x 788	770	76,90	B125
2822056	PV2448-36 Brønn Svart HDPE	1220 x 610	1398 x 788	915	87,42	B125
2822057	PV2448-48 Brønn Svart HDPE	1220 x 610	1398 x 788	1220	125,26	B125
2822059	PV2448 HDPE lokk A15 Svart	N/A	1220 x 610	49	15,0	A15
2822060	PV2448 Støpejernslokk B125FR70	N/A	1398 x 788	116	110,0	B125
2822061	PV2448 Betonglokk B125 FR45	N/A	1398 x 788	116	120,0	B125
2822058	PV2448 Base ABS	N/A	1398 x 788	6	32,79	B125

PV2460 - 1530X610MM

El-nr	Beskrivelse	Innvendige mål mm(lxb)	Utvendige mål mm(lxb)	Høyde mm	Vekt kg	EN-124
2822064	PV2460-18 Brønn Svart HDPE	1530 x 610	1708 x 788	470	52,52	B125
2822094	PV2460-26 Brønn Svart HDPE	1530 x 610	1708 x 788	670		B125
2822065	PV2460-36 Brønn Svart HDPE	1530 x 610	1708 x 788	915	106,63	B125
2822067	PV2460 HDPE lokk A15 Svart	N/A	1530 x 610	49	20,0	A15
2822068	PV2460 Støpejernslokk B125FR70	N/A	1708 x 788	116	100,9	B125
2822066	PV2460 Base ABS	N/A	1708 x 788	6	43,17	B125
2822095	PV2460 Komposittlokk B125FR70	N/A	1684 x 724	80	84	B125

PV3660 - 1530X910MM

El-nr	Beskrivelse	Innvendige mål mm(lxb)	Utvendige mål mm(lxb)	Høyde mm	Vekt kg	EN-124	
2822069	PV3660-30 Brønn Svart HDPE	im=91x158x76cm ym=102x169x76cm	1530 x 910	1708 x 1088	770	102,46	B125
2822070	PV3660-60 Brønn Svart HDPE	im=91x158x158 ym=102x169x158cm	1530 x 910	1708 x 1088	1525	211,17	B125
2822073	PV3660 Støpejernslokk B125FR45	Pentahead-låsning, 3-delat			116	190,00	B125
2822071	PV3660 Base ABS	Passar under 3660		1708 x 1088	6	9,15	B125

PV4848 - 1220X1220MM

El-nr	Beskrivelse	Innvendige mål mm(lxb)	Utvendige mål mm(lxb)	Høyde mm	Vekt kg	EN-124
2822074	PV4848-48 Brønn Svart HDPE	1220 x 1220	1398 x 1398	1220	197,98	B125
2822075	PV4848-60 Brønn Svart HDPE	1220 x 1220	1398 x 1398	1525	253,36	B125
2822076	PV4848 Støpejernslokk B125FR45			116		B125

PV4860 - 1530X1220MM

El-nr	Beskrivelse	Innvendige mål mm(lxb)	Utvendige mål mm(lxb)	Høyde mm	Vekt kg	EN-124
2822077	PV4860-60 Brønn Svart HDPE	1530 x 1220	1708 x 1398	1525	287,52	B125
2822078	PV4860 Støpejernslokk B125FR45			116		B125

PV6060 - 1530X1530MM

El-nr	Beskrivelse	Innvendige mål mm(lxb)	Utvendige mål mm(lxb)	Høyde mm	Vekt kg	EN-124
2822079	PV6060-60 Brønn Svart HDPE	1530 x 1530	1708 x 1708	1525	331,70	B125
2822080	PV6060 Støpejernslokk B125FR45			116		B125

EKSTRAUTSTYR

MOBRA-ARM

Her er Melbyes innovative Mobra-arm, som er designet for å forenkle arbeidet med skjøtebomber i kummen. Den er dessuten konstruert med justerbar tverrbjelke og teleskoparm, noe som gjør den svært fleksibel ved valg av kum.

Teleskoparmen kan justeres i både bredde og høyde, noe som gjør arbeidshøyden mer komfortabel for operatøren, uansett om man sitter eller står. Dette er derfor et produkt med betydelige HMS-fordeler.



BRANSJEEKSPERTER

Cubis' produkter er innovative, lette og gir betydelige kostnadsreduksjoner ved bygging på stedet takket være tidsbesparelser. Cubis' integrerte systemtilnærming sørger for at kundene våre får et komplett utvalg av kummer, kumløkk og systemer for kabelbeskyttelse. Disse produktene har blitt montert over hele verden i viktige sektorer som telekommunikasjon, motorveier, jernbane/lys, vann og strøm og energi. Cubis' produkter brukes til en rekke oppgaver i hver sektor, fra nedgravde kabler til kumløsninger.

NEDGRAVDE KABELKANALER:

Nedgravde kabelgater er en trygg og miljøvennlig måte å grave ned kabler langs skinnegangen på. Melbye's system for nedgravd kabelrute installeres raskt takket være den lave vekten (alle deler veier mindre enn 25 kg), at det ikke kreves bruk av spesialverktøy og at man ikke trenger omfattende utgraving. Ved montering ved oppgradering av skinnegang kan man legge 1 km på 20 timer.

KABELKANALER:

Melbye tilbyr en rekke løsninger for kabelkanaler med et innovativt og trygt system med lav vekt, som har blitt brukt over hele verden, til og med i ekstreme temperaturer. Kabelkanalene består av 1 meter lange enheter som kobles sammen slik at de kan roteres og følge kurver i skinnegangen. Det lette systemet gir betydelige HMS-fordeler sammenlignet med tradisjonelle betongsystemer.

SYSTEM FOR KUMMER

Våre kummer kan tilpasses hvert anleggs unike behov. Det betyr at man kan bruke standardverktøy til montering rundt eksisterende nettverk ved å bore tilganger eller kutte delene horisontalt. Den sømløse integrasjonen på tvers av Cubis' produkter gjør det enklere å lage skreddersydde systemer med flere former for dekke over tilganger, inkludert betong, kompositt, nedfelt og av stål. Cubis' produkter og tilbehør gjør det enklere for montører å plassere kanaler, koble dem sammen og fylle dem igjen.



KONTAKT OSS

kontakt@melbye.no | melbye.no

Kontaktpersoner infrastruktur



Erland Stakvik
Sales Manager
+47 938 70 582
ers@melbye.no



Ola Kvalvik
Key Account Manager
+47 40 175 033
olkv@melbye.com



Jan Erik Hegge
Key Account Manager
+47 911 96 700
jah@melbye.no



Finn Falkenhaus
Product Manager
+47 91650367
fif@melbye.com



Alexander Palm
Product Manager
+46 76-127 63 48
alp@melbye.se

Melbye Group
Prost Stabels vei 22
Postboks 160
2021 Skedsmokorset
Telefon +47 63 87 01 50
www.melbye.no