

Friluftsbrytere 24 kV



Generell informasjon

Innledning

Melbye Skandinavias friluftsbrytere produseres av det svenske firmaet AB Gevea. Gevea har produsert linjebrytere siden 1920, og eksporterer i dag til mer enn 15 land verden over. I mange av disse landene er Gevea markedsleder. Brytersystemet er moduloppbygget. Polelementene (silikon eller epoxy) danner grunnenheten. På disse grunnenheter kan det påbygges en rekke detaljer for tilpasning til aktuell bryter.

Kontakter og strømbaner

Gjennomgående 630A forniklede kobberkontakter og strømbaner, som garanterer lang levetid selv under vanskelige forhold. Hovedstrømbanens kontakter består av en fast og en bevegelig parallellkontakt. De to parallelle knivkontaktene gir maksimal utnyttelse av strømkreftene. Disse sammen med en trykkfjær i syrefast materiale sikrer optimalt kontaktrykk under alle driftsforhold. Knivkontaktens konstruksjon hindrer at bryteren låser seg eller blir treg.

Bryting

Lastbryting skjer ved hjelp av kontaktsvøpe med forniklet kobberør eller lasthode, som medfører at hovedkontaktene alltid åpner strømløst. Kontaktsvøpens konstruksjon gir en rask og sikker bryterfunksjon. Kobberøret beskytter bryterfjæren fra overoppheting og brannskade. Ved bryting med lastbryterhode skjer bruddet inne i lasthodet.

Isolatorer

Bryterne kan leveres med to typer isolatorer, epoxy eller silikon. Isolatorene er testet i hht. IEC 1109. Epoxyisolatoren har krypestrømsvei på 760mm og bruddstyrke 2,5 kN. Silikonisolatorens krypestrømsvei er 780mm, og bruddstyrken er 10 kN.

Betjening

Bryterne kan betjenes manuelt eller ved hjelp av motorstyring. Betjeningsstenger og betjeningshåndtak leveres i varmforsinket utførelse. Betjeningsstengene leveres i to lengder tilpasset høyde over bakke 6,5-8,5m eller 8,5-11m. Ved hjelp av teleskopbeslag justeres høyde trinnløst. Ved behov for lengre betjeningsstang kan skjøtestang leveres.

Tekniske data:

Merkespenning	24 kV
Impulsspenning fase - jord	125 kV
Impulsspenning over åpen pol	145 kV
Holdespenning 50Hz fase - jord	60 kV
Merkestrøm	630 A
Termisk strøm 3sek	25 kA
Støtstrøm	50 kA
Bryterevne med kontaktsvøpe 24kV, $\cos\varphi=0,7$	25 A
Bryterevne med lasthode 24kV, $\cos\varphi=0,7$	630 A
Innkoblingsevne med hovedkontakt	10 kA

Bryterne er testet for å kunne åpne og lukke med 20 mm is på kontakter og ledere.

De standarder som ligger til grunn for konstruksjoner og tester er:

SS 428 12 00

IEC 60129

IEC 60265

Leveranser

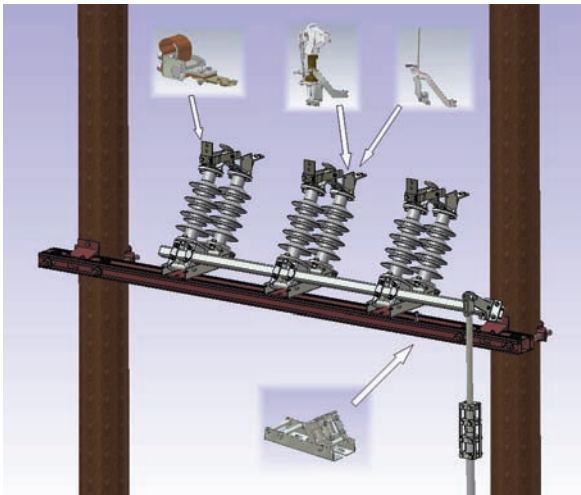
Alle brytere kan leveres som enkeltkomponenter, delvis monterte for montering på traverser eller som ferdig monterte brytere på aluminiumtraverser. I de etterfølgende sider viser vi eksempler på de mest vanlige benyttede brytere. Deretter alle bryternes enkeltkomponenter. Hvis ønskelig kan vi levere kundetilpassede brytere.

Innhold

Forside.....	Side 1
Generelt.....	Side 2
Innhold.....	Side 3
Linjebryter uten forlengningsdel. H-mast. Faseavstand 500mm, stolpeavstand 2m	Side 4
Linjebryter uten forlengningsdel. H-mast. Faseavstand 1500mm, stolpeavstand 2m	Side 5
Linjebryter med forlengningsdel. H-mast. Faseavstand 500mm, stolpeavstand 2m	Side 6
Linjebryter med forlengningsdel. H-mast. Faseavstand 1500mm, stolpeavstand 2m	Side 7
Kabelbryter..... H-mast. Faseavstand 500mm, stolpeavstand 2m	Side 8
Kabelbryter med integrert avleder. H-mast. Faseavstand 500mm, stolpeavstand 2m	Side 9
Kabelbryter..... E-mast. Faseavstand 500mm	Side 10
Kabelbryter, vertikaltmontert med integrert avleder..... H-mast. Faseavstand 500mm, stolpeavstand 2m	Side 11
Sikringsbryter uten forlengningsdel. V-kontakt..... H-mast. Faseavstand 500mm, stolpeavstand 2m	Side 12
Sikringsbryter uten forlengningsdel. Ring-kontakt..... H-mast. Faseavstand 500mm, stolpeavstand 2m	Side 13
Sikringsbryter med forlengningsdel. V-kontakt..... H-mast. Faseavstand 500mm, stolpeavstand 2m	Side 14
Sikringsbryter med forlengningsdel. Ring-kontakt..... H-mast. Faseavstand 500mm, stolpeavstand 2m	Side 15
Bryterpoler	Side 16
Kontaktsvøpe.....	Side 17
Lasthode.....	Side 17
Forlengningsdeler.....	Side 17
Nedføringsdeler	Side 17
Kabeltilkoblingsskinne	Side 17
Monteringsutstyr	Side 18
Traversfester.....	Side 18
Bryteraksler.....	Side 18
Akselstøtter.....	Side 18
Betjeningsrør	Side 19
Tilkoblingsklemmer	Side 19
Avlederbraketter	Side 20
Sikringsrør	Side 20
Smeltesikringer	Side 20
Høyeffektsikringer.....	Side 20

Linjebryter uten forlengningsdel

H-mast. Faseavstand 500mm, stolpeavstand 2m



Byggehøyde:	6,5-8,5m	6,5-8,5m
Isolatortype:	Silikon	Epoxy
El.nr:	2862175	2862190
Grunnpakke bestående av:		
Bryterpakning, 3 faser	2862001	2862003
Aksel GMA18, 1,84m	2862026	2862026
Betjeningsrør GMR1	2862032	2862032
Monteringsutstyr GMU1	2862021	2862021
		Se bem.1
Tillegg (må spesifiseres etter behov):		
El.nr:	2862006	
Kontaktspøpe GBGK1, 3 faser	2862006	
Lasthode GLBDT, 3 faser	2862007	
Akselstøtte GAS 1	2862030	Se bem.1
Klemme GKG 16, 3 stk.	2862056	Se side 19
Klemme GKG 43, 3 stk.	2862057	Se side 19
Klemme GKG 44, 3 stk.	2862058	Se side 19
Forlengningsrør GFR2, 2m for betj.rør	2862034	
Bevegelig ledd GPK, 3 faser	2862060	
Brytertravers (komponentleveranse)		
Bestående av:		Antall:
Brytertravers TB2 BKS	2862004	1
Traversstøtte ST1S	2836895	2
Masteklave fleksibel M20x300	2836913	2
Jordingsklemme J10, 25/50	2836836	1

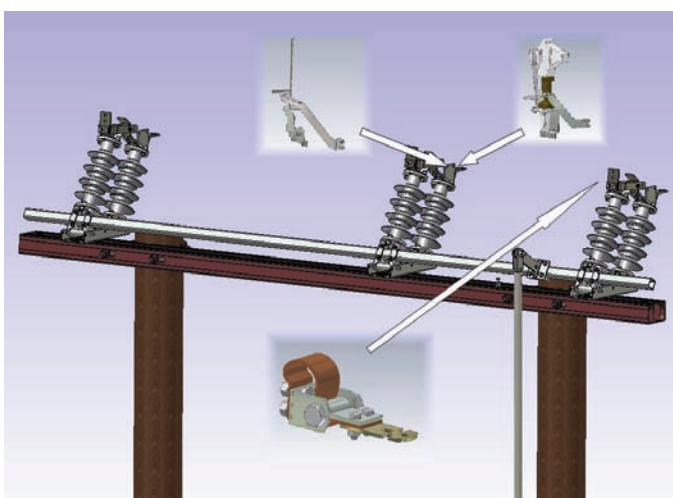
Melbye Skandinavia leverer kun denne type Al-travers for denne bryter

Brytertravers inklusiv montering av bryter 2862182
 Montering av grunnpakke innkl.tilleggsdetaljer. Brytertravers, masteklaver, støtter og jordingsklemme inngår i leveransen.

Bem.1: Ved store traverser må evt. traversfeste GRF2 tilleggsbestilles.
 Se side 18 for vurdering av traversfeste

Linjebryter uten forlengningsdel

H-mast. Faseavstand 1500mm, stolpeavstand 2m



Byggehøyde:	8,5-11m	8,5-11m
Isolatortype:	Silikon	Epoxy
El.nr:	2862176	2862191
Grunnpakke bestående av:		
Bryterpakning, 3 faser	2862001	2862003
Aksel GMA31, 3,1m	2862028	2862028
Betjeningsrør GMR2	2862033	2862033
Monteringsutstyr GMU1	2862021	2862021
		Se bem.1
Tillegg (må spesifiseres etter behov):		
El.nr:	El.nr:	
Kontaktsvøpe GBGK1, 3 faser	2862006	
Lasthode GLBD1, 3 faser	2862007	
Akselstøtte GAS 1	2862030	Se bem.1
Klemme GKG 16, 3 stk.	2862056	Se side 19
Klemme GKG 43, 3 stk.	2862057	Se side 19
Klemme GKG 44, 3 stk.	2862058	Se side 19
Forlengningsrør GFR2, 2m for betj.rør	2862034	
Bevegelig ledd GPK, 3 faser	2862060	

Brytertravers (komponentleveranse)

Bestående av:		Antall:
Forankringstravers TF215S	2836874	1
Masteklave fleksibel M20x300	2836913	2
Jordingsklemme J10, 25/50	2836836	1

Melbye Skandinavia leverer kun denne type Al-travers for denne bryter

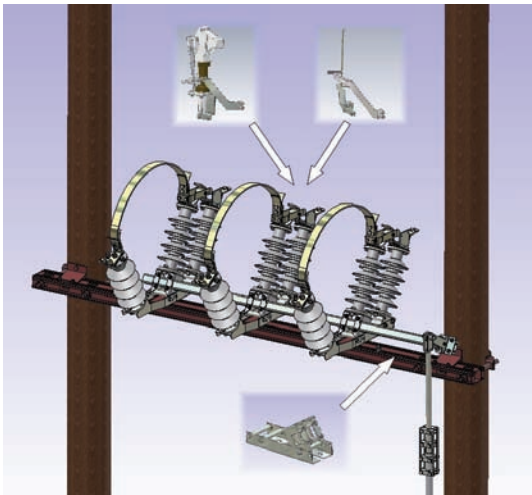
Brytertravers med bryter ferdig påmontert: 2862168

Montering av grunnpakke innkl.tilleggsdetaljer. Brytertravers, masteklaver, støtter og jordingsklemme inngår i leveransen.

Bem.1: Ved store traverser må evt. traversfeste GRF2 tilleggsbestilles.
Se side 18 for vurdering av traversfeste

Linjebryter med forlengningsdel

H-mast. Faseavstand 500mm, stolpeavstand 2m



Byggehøyde:	6,5-8,5m	6,5-8,5m
Isolatorstype:	Silikon	Epoxy
El.nr:	2862177	2862193
Grunnpakke bestående av:		
Bryterpolpakning, 3 faser	2862001	2862003
Forlengningsdel, 3 faser inkl. montasje	2862009	2862011
Aksel GMA18, 1,84m	2862026	2862026
Betjeningsrør GMR1	2862032	2862032
Monteringsutstyr GMU1	2862021	2862021
		Se bem. 1
Tillegg (må spesifiseres etter behov):		
	El.nr:	
Kontaktsvøpe GBGK1, 3 faser	2862006	
Lasthode GLBD1, 3 faser	2862007	
Akselstøtte GAS 1	2862030	Se bem.1
Klemme GKG 16, 3 stk.	2862056	Se side 19
Klemme GKG 43, 3 stk.	2862057	Se side 19
Klemme GKG 44, 3 stk.	2862058	Se side 19
Forlengningsrør GFR2, 2m for betj.rør	2862034	
Brytertravers (komponentleveranse)		
Bestående av:		Antall:
Brytertravers TB2BKS	2862004	1
Traversstøtte ST1	2836895	2
Masteklave fleksibel M20x300	2836913	2
Jordingsklemme J10, 25/50	2836836	1

Melbye Skandinavia leverer kun denne type Al-travers for denne bryter

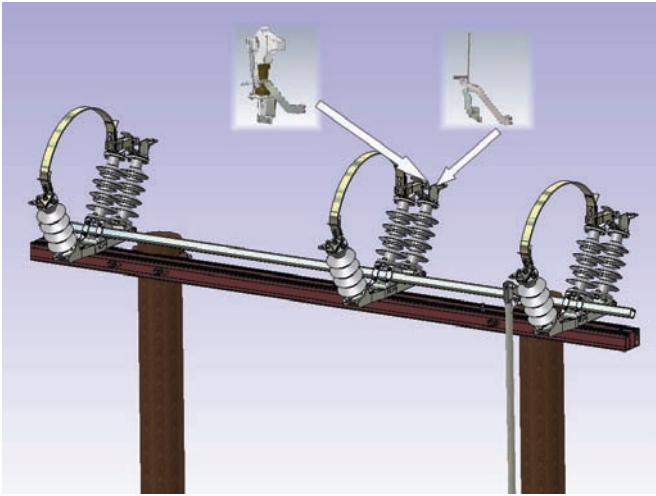
Brytertravers inklusiv montering av bryter 2862182

Montering av grunnpakke innkl.tilleggsdetaljer. Brytertravers, masteklaver, støtter og jordingsklemme inngår i leveransen.

Bem.1: Ved store traverser må evt. traversfeste GRF2 tilleggsbestilles.
Se side 18 for vurdering av traversfeste

Linjebryter med forlengningsdel

H-mast. Faseavstand 1500mm, stolpeavstand 2m



Byggehøyde:	8,5-11m	8,5-11m
Isolatorstype:	Silikon	Epoxy
El.nr:	2862178	2862194
Grunnpakke bestående av:		
Bryterpolpakning, 3 faser	2862001	2862003
Forlengningsdel, 3 faser	2862009	2862011
Aksel GMA31, 3,1m	2862028	2862028
Betjeningsrør GMR2	2862033	2862033
Monteringsutstyr GMU1	2862021	2862021
		Se bem.1
Tillegg (må spesifiseres etter behov):		
El.nr:	El.nr:	
Kontaktsvøpe GBGK1, 3 faser	2862006	
Lasthode GLBD1, 3 faser	2862007	
Akselstøtte GAS 1	2862030	Se bem.1
Klemme GKG 16, 3 stk.	2862056	Se side 19
Klemme GKG 43, 3 stk.	2862057	Se side 19
Klemme GKG 44, 3 stk.	2862058	Se side 19
Forlengningsrør GFR2, 2m for betj.rør	2862034	
Brytertravers (komponentleveranse)		
Bestående av:		Antall:
Forankringstravers TF215S	2836874	1
Masteklave fleksibel M20x300	2836913	2
Jordingsklemme J10, 25/50	2836836	1

Melbye Skandinavia leverer kun denne type Al-travers for denne bryter

Brytertravers inklusiv montering av bryter 2862168

Montering av grunnpakke innkl.tilleggsdetaljer. Brytertravers, masteklaver, støtter og jordingsklemme inngår i leveransen.

Bem.1: Ved store traverser må evt. traversfeste GRF2 tilleggsbestilles.
Se side 18 for vurdering av traversfeste

Kabelbryter

H-mast. Faseavstand 500mm, stolpeavstand 2m



Byggehøyde:	6,5-8,5m	6,5-8,5m
Isolatorstype:	Silikon	Epoxy
El.nr:	2862180	2862197
Grunnpakke bestående av:		
Bryterpakning, 3 faser	2862001	2862003
Nedføringsdel, 3 faser	2862014	2862016
Aksel GMA18, 1,84m	2862026	2862026
Betjeningsrør GMR1	2862032	2862032
Monteringsutstyr GMU 1	2862021	2862021
		Se bem.1
Tillegg (må spesifiseres etter behov):		
El.nr:	El.nr:	
Kontaktsvøpe GBGK1, 3 faser	2862006	
Lasthode GLBD1, 3 faser	2862007	
Akselstøtte GAS 1	2862030	Se bem.1
Klemme GKG 16, 3 stk.	2862056	Se side 19
Klemme GKG 43, 3 stk.	2862057	Se side 19
Klemme GKG 44, 3 stk.	2862058	Se side 19
Forlengningsrør GFR2, 2m for betj.rør	2862034	
Avlederbrakett GSAB, 3 faser	2862121	
Avleder PDV 100 med fraskiller, 24kV	2866144	
Avleder PDV 100 uten fraskiller, 24kV	2866145	
Brytertravers (komponentleveranse)		Antall:
Brytertravers TBL BKS	2862004	1
Traversstøtte ST1	2836895	2
Masteklave fleksibel M20x300	2836913	2
Jordingsklemme J10, 25/50	2836836	1

Melbye Skandinavia leverer kun denne type Al-travers for denne bryter

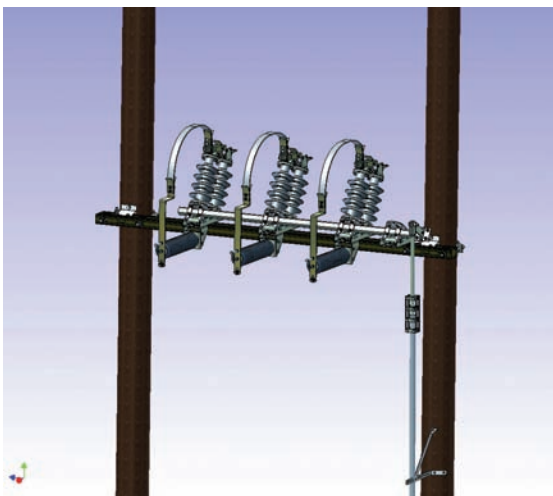
Brytertravers inklusiv montering av bryter 2862182

Montering av grunnpakke innkl.tilleggsdetaljer. Brytertravers, masteklaver, støtter og jordingsklemme inngår i leveransen.

Bem.1: Ved store traverser må evt. traversfeste GRF2 tilleggsbestilles.
Se side 18 for vurdering av traversfeste

Kabelbryter med integrert avleder

H-mast. Faseavstand 500mm, stolpeavstand 2m



Byggehøyde:	6,5-8,5m	6,5-8,5m
Isolatorstype:	Silikon	Epoxy
EI.nr:	2862181	2862198
Grunnpakke bestående av:		
Bryterpakning, 3 faser	2862001	2862003
Nedføringsdel u/isolator, 3 faser	2862124	2862124
Aksel GMA18, 1,84m	2862026	2862026
Betjeningsrør GMR1	2862032	2862032
Monteringsutstyr GMU 1	2862021	2862021
Avleder PDV 100 uten fraskiller, 24kV	2866145	2866145
Tillegg (må spesifiseres etter behov):		
Kontaktsvøpe GBGK1, 3 faser	2862006	
Lasthode GLBD1, 3 faser	2862007	
Akselstøtte GAS 1	2862030	Se bem.1
Klemme GKG 16, 3 stk.	2862056	Se side 19
Klemme GKG 43, 3 stk.	2862057	Se side 19
Klemme GKG 44, 3 stk.	2862058	Se side 19
Forlengningsrør GFR2, 2m for betj.rør	2862034	
Brytertravers (komponentleveranse)		Antall:
Brytertravers TB2 BKS	2862004	1
Traversstøtte ST1	2836895	2
Masteklave fleksibel M20x300	2836913	2
Jordingsklemme J10, 25/50	2836836	1

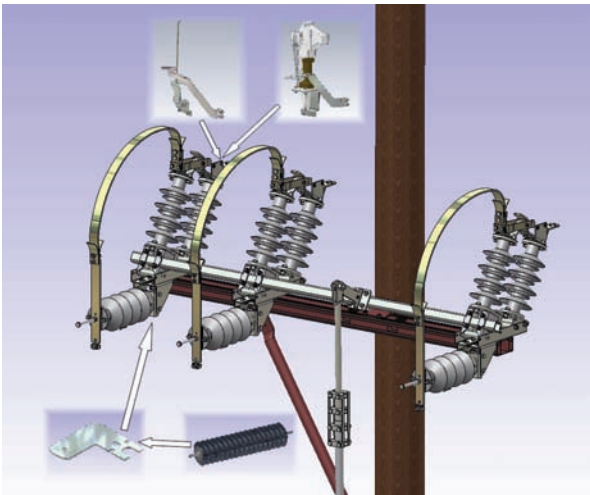
Melbye Skandinavia leverer kun denne type Al-travers for denne bryter

Brytertravers inklusiv montering av bryter 2862182
 Montering av grunnpakke innkl.tilleggsdetaljer. Brytertravers, masteklaver, støtter og jordingsklemme inngår i leveransen.

Bem.1: Ved store traverser må evt. traversfeste GRF2 tilleggsbestilles.
 Se side 18 for vurdering av traversfeste

Kabelbryter E-mast

Faseavstand 500mm



Byggehøyde:	6,5-8,5m	6,5-8,5m
Isolatortype:	Silikon	Epoxy
El.nr:	2862180	2862197
Grunnpakke bestående av:		
Bryterpakning, 3 faser	2862001	2862003
Nedføringsdel, 3 faser	2862014	2862016
Aksel GMA18, 1,84m	2862026	2862026
Betjeningsrør GMR1	2862032	2862032
Monteringsutstyr GMU 1	2862021	2862021
		Se bem.1
Tillegg (må spesifiseres etter behov):		
El.nr:	El.nr:	
Kontaksvøpe GBGK1, 3 faser	2862006	
Lasthode GLBD1, 3 faser	2862007	
Akselstøtte GAS 1	2862030	Se bem.1
Klemme GKG 16, 3 stk.	2862056	Se side 19
Klemme GKG 43, 3 stk.	2862057	Se side 19
Klemme GKG 44, 3 stk.	2862058	Se side 19
Forlengningsrør GFR2, 2m for betj.rør	2862034	
Avlederbrakett, 3 faser	2862121	
Avleder PDV 100 med fraskiller, 24kV	2866144	
Avleder PDV 100 uten fraskiller, 24kV	2866145	
Brytertravers (komponentleveranse)		Antall:
Brytertravers TBE1S	2836891	1
Traversstøtte ST1	2836895	1
Masteklave fleksibel M20x300	2836913	1
Jordingsklemme J10, 25/50	2836836	1

Melbye Skandinavia leverer kun denne type Al-travers for denne bryter

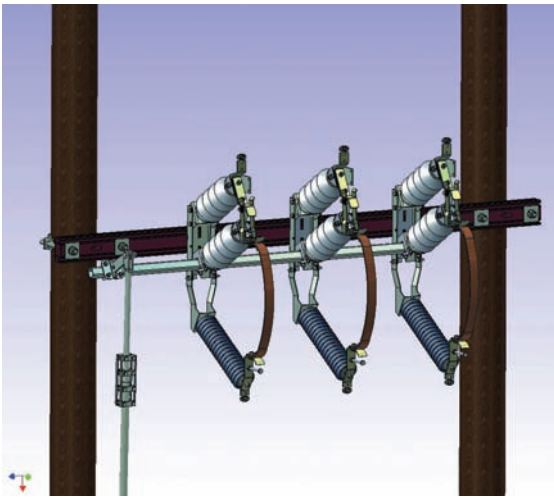
Brytertravers inklusiv montering av bryter 2862169

Montering av grunnpakke innkl.tilleggsdetaljer. Brytertravers, masteklaver, støtter og jordingsklemme inngår i leveransen.

Bem.1: Ved store traverser må evt. traversfeste GRF2 tilleggsbestilles.
Se side 18 for vurdering av traversfeste

Kabelbryter med integrert avleder. Vertikaltmontert

H-mast. Faseavstand 500mm, stolpeavstand 2m



Byggehøyde:	6,5-8,5m	6,5-8,5m
Isolatorstype:	Silikon	Epoxy
EI.nr:	2862165	2862166
Grunnpakke bestående av:		
Bryterpakning, 3 faser	2862001	2862003
Forlengningsdel u/isolator, 3 faser	2862123	2862123
Aksel GMA 18, 1.84m	2862026	2862026
Betjeningsrør GMR1	2862032	2862032
Monteringsutstyr GMU 1	2862021	2862021
Avleder PDV100 uten fraskiller, 24kV	2866145	2866145
Tillegg (må spesifiseres etter behov):	EI.nr:	
Kontaktsvøpe GBGK1, 3 faser	2862006	
Lasthode GLBD1, 3 faser	2862007	
Akselstøtte GAS 1	2862030	Se bem.1
Klemme GKG 16, 3 stk.	2862056	Se side 19
Klemme GKG 43, 3 stk.	2862057	Se side 19
Klemme GKG 44, 3 stk.	2862058	Se side 19
Forlengningsrør GFR2, 2m for betj.rør	2862034	
Brytertravers (komponentleveranse)		Antall:
Brytertravers TB2 BKS	2862004	1
Masteklave fleksibel M20x300	2836913	2
Jordingsklemme J10, 25/50	2836836	1
Underlagsskive SA1S	2836894	4

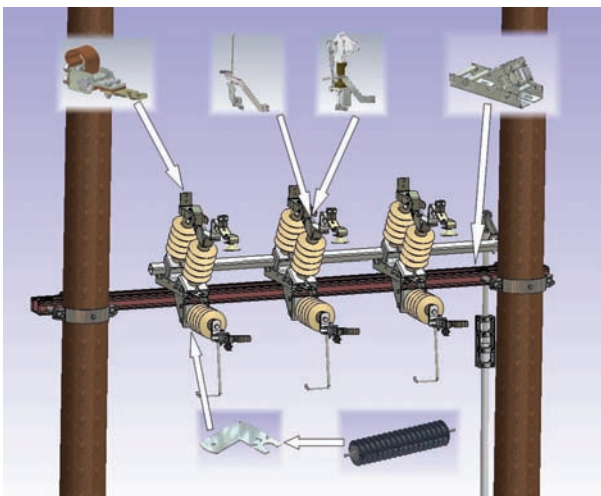
Melbye Skandinavia leverer kun denne type Al-travers for denne bryter

Brytertravers inklusiv montering av bryter 2862167

Montering av grunnpakke innkl.tilleggsdetaljer. Brytertravers, masteklaver, støtter og jordingsklemme inngår i leveransen.

Bem.1: Ved store traverser må evt. traversfeste GRF2 tilleggsbestilles.
Se side 18 for vurdering av traversfeste

Sikringsbryter uten forlengningsdel. V-kontakt H-mast. Faseavstand 500mm, stolpeavstand 2m



Byggehøyde:	6,5-8,5m	6,5-8,5m
Isolatorstype:	Silikon	Epoxy
El.nr:	2862186	2862185
Grunnpakke bestående av:		
Sikringspol, 3 faser	2862093	2862095
Aksel GMA18, 1,84m	2862026	2862026
Betjeningsrør GMR1	2862032	2862032
Monteringsutstyr GMU 1	2862021	2862021
		Se bem.1
Tillegg (må spesifiseres etter behov):	El.nr:	
Kontaktsvøpe GBGK1, 3 faser	2862006	
Lasthode GLBD1, 3 faser	2862007	
Akselstøtte GAS 1	2862030	Se bem.1
Klemme GKG 16, 3 stk.	2862056	Se side 19
Klemme GKG 43, 3 stk.	2862057	Se side 19
Klemme GKG 44, 3 stk.	2862058	Se side 19
Bevegelig ledd GPK, 3 faser	2862060	
Avlederbrakett, 3 faser	2862121	
Avleder PDV 100 med fraskiller, 24kV	2866144	
Avleder PDV 100 uten fraskiller, 24kV	2866145	
Brytertravers (komponentleveranse)		Antall:
Brytertravers TB2 BKS	2862004	1
Traversstøtte ST1	2836895	2
Masteklave fleksibel M20x300	2836913	2
Jordingsklemme J10, 25/50	2836836	1

Melbye Skandinavia leverer kun denne type Al-travers for denne bryter

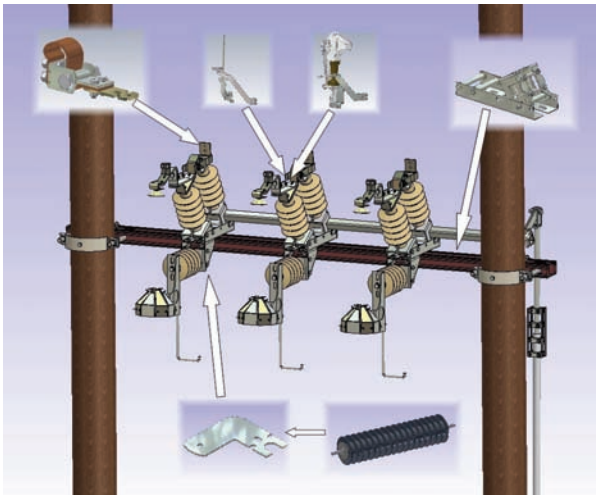
Brytertravers inklusiv montering av bryter 2862182

Montering av grunnpakke innkl.tilleggsdetaljer. Brytertravers, masteklaver, støtter og jordingsklemme inngår i leveransen.

Bem.1: Ved store traverser må evt. traversfeste GRF2 tilleggsbestilles.
Se side 18 for vurdering av traversfeste

Sikringsbryter uten forlengningsdel. Ringkontakt

H-mast. Faseavstand 500mm, stolpeavstand 2m



Byggehøyde:	6,5-8,5m	6,5-8,5m
Isolatorstype:	Silikon	Epoxy
El.nr:	2862188	2862187
Grunnpakke bestående av:		
Sikringspol, 3 faser	2862096	2862098
Aksel GMA18, 1,84m	2862026	2862026
Betjeningsrør GMR1	2862032	2862032
Monteringsutstyr GMU 1	2862021	2862021
		Se bem.1
Tillegg (må spesifiseres etter behov):	El.nr:	
Kontaktsvøpe GBGK1, 3 faser	2862006	
Lasthode GLBD1, 3 faser	2862007	
Akselstøtte GAS 1	2862030	Se bem.1
Klemme GKG 16, 3 stk.	2862056	Se side 19
Klemme GKG 43, 3 stk.	2862057	Se side 19
Klemme GKG 44, 3 stk.	2862058	Se side 19
Bevegelig ledd GPK, 3 faser	2862060	
Avlederbrakett, 3 faser	2862121	
Avleder PDV 100 med fraskiller, 24kV	2866144	
Avleder PDV 100 uten fraskiller, 24kV	2866145	
Brytertravers (komponentleveranse)		Antall:
Brytertravers TB2 BKS	2862004	1
Traversstøtte ST1	2836895	2
Mastklave fleksibel M20x300	2836913	2
Jordingsklemme J10, 25/50	2836836	1

Melbye Skandinavia leverer kun denne type Al-travers for denne bryter

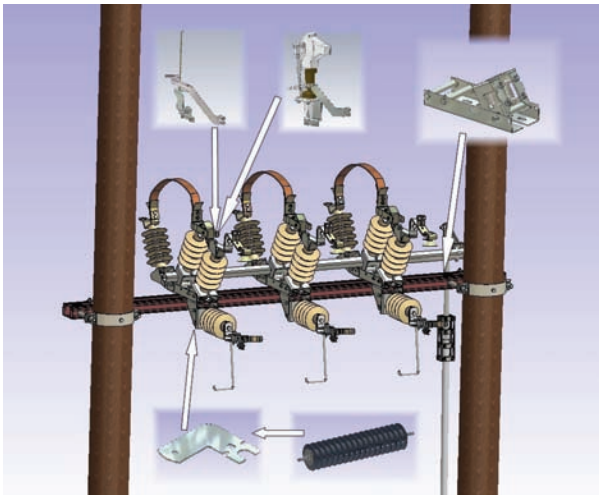
Brytertravers inklusiv montering av bryter 2862182

Montering av grunnpakke innkl.tilleggsdetaljer. Brytertravers, mastklaver, støtter og jordingsklemme inngår i leveransen.

Bem.1: Ved store traverser må evt. traversfeste GRF2 tilleggsbestilles.
Se side 18 for vurdering av traversfeste

Sikringsbryter med forlengningsdel. V-kontakt

H-mast. Faseavstand 500mm, stolpeavstand 2m



Byggehøyde:	6,5-8,5m	6,5-8,5m	
Isolatortype:	Silikon	Epoxy	
El.nr:	2862171	2862172	
Grunnpakke bestående av:			
Sikringspol, 3 faser	2862093	2862095	
Forlengningsdel, 3 faser	2862009	2862011	
Aksel GMA18, 1,84m	2862026	2862026	
Betjeningsrør GMR1	2862032	2862032	
Monteringsutstyr GMU 1	2862021	2862021	Se bem.1
Tillegg (må spesifiseres etter behov):	El.nr:		
Kontaktsvøpe GBGK1, 3 faser	2862006		
Lasthode GLBD1, 3 faser	2862007		
Akselstøtte GAS 1	2862030	Se bem.1	
Klemme GKG 16, 3 stk.	2862056	Se side 19	
Klemme GKG 43, 3 stk.	2862057	Se side 19	
Klemme GKG 44, 3 stk.	2862058	Se side 19	
Avlederbrakett, 3 faser	2862121		
Avleder PDV 100 med fraskiller, 24kV	2866144		
Avleder PDV 100 uten fraskiller, 24kV	2866145		
Brytertravers (komponentleveranse)		Antall:	
Brytertravers TB2 BKS	2862004	1	
Traversstøtte ST1	2836895	2	
Masteklave fleksibel M20x300	2836913	2	
Jordingsklemme J10, 25/50	2836836	1	

Melbye Skandinavia leverer kun denne type Al-travers for denne bryter

Brytertravers inklusiv montering av bryter 2862182

Montering av grunnpakke inkl.tilleggsdetaljer. Brytertravers, masteklaver, støtter og jordingsklemme inngår i leveransen.

Bem.1: Ved store traverser må evt. traversfeste GRF2 tilleggsbestilles.
Se side 18 for vurdering av traversfeste

Sikringsbryter med forlengningsdel. Ringkontakt

H-mast. Faseavstand 500mm, stolpeavstand 2m



Byggehøyde:	6,5-8,5m	6,5-8,5m	
Isolatortype:	Silikon	Epoxy	
El.nr:	2862173	2862174	
Grunnpakke bestående av:			
Sikringspol, 3 faser	2862096	2862098	
Forlengningsdel, 3 faser	2862009	2862011	
Aksel GMA18, 1,84m	2862026	2862026	
Betjeningsrør GMR1	2862032	2862032	
Monteringsutstyr GMU 1	2862021	2862021	Se bem.1
Tillegg (må spesifiseres etter behov):	El.nr:		
Kontaktsvøpe GBGK1, 3 faser	2862006		
Lasthode GLBD1, 3 faser	2862007		
Akselstøtte GAS 1	2862030	Se bem.1	
Klemme GKG 16, 3 stk.	2862056	Se side 19	
Klemme GKG 43, 3 stk.	2862057	Se side 19	
Klemme GKG 44, 3 stk.	2862058	Se side 19	
Avlederbrakett, 3 faser	2862121		
Avleder PDV 100 med fraskiller, 24kV	2866144		
Avleder PDV 100 uten fraskiller, 24kV	2866145		
Brytertravers (komponentleveranse)		Antall:	
Brytertravers TB2 BKS	2862004	1	
Traversstøtte ST1	2836895	2	
Masteklave fleksibel M20x300	2836913	2	
Jordingsklemme J10, 25/50	2836836	1	

Melbye Skandinavia leverer kun denne type Al-travers for denne bryter

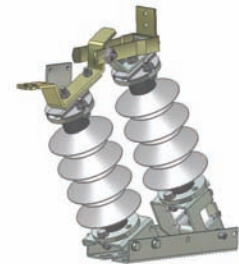
Brytertravers inklusiv montering av bryter 2862182

Montering av grunnpakke innkl.tilleggsdetaljer. Brytertravers, masteklaver, støtter og jordingsklemme inngår i leveransen.

Bem.1: Ved store traverser må evt. traversfeste GRF2 tilleggsbestilles.
Se side 18 for vurdering av traversfeste

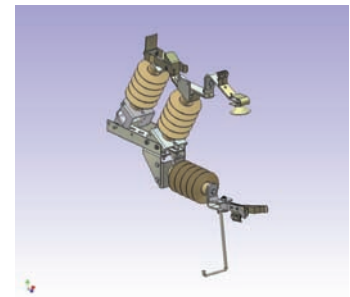
Bryterpol

Type	Beskrivelse	Vekt kg. pr. pol	El.nr:
GP2S	Bryterpolpakning, 3 faser	10,6	28 620 01
GP2E	Bryterpolpakning, 3 faser	9	28 620 03

**Bryterpol med sikringsdel. V-kontakt****Ferdig montert**

Jordingspunkt er inkludert. For sikringsrør RP 33-20 og høyeffektsikringer type GHF og OFCD. Løse sikringsdeler for påmontering på eksisterende bryterpoler kan leveres.

Type	Beskrivelse	Vekt kg	El.nr:
GP2S/GS3S	Sikringspol med V-kontakt, 3 faser, Isolatortype S	32,2	28 620 93
GP2E/GS3E	Sikringspol med V-kontakt, 3 faser, Isolatortype E	31,4	28 620 95

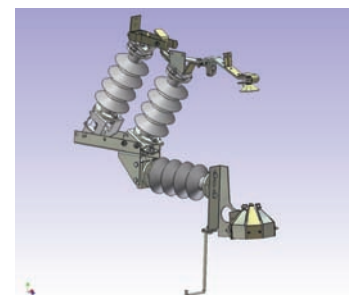
**Bryterpol med sikringsdel. Ringkontakt****Ferdig montert**

Jordingspunkt er inkludert.

For sikringsrør RP 33-20 og høyeffektsikringer type GHF, OFCD og F139.

Løse sikringsdeler for påmontering på eksisterende bryterpoler kan leveres.

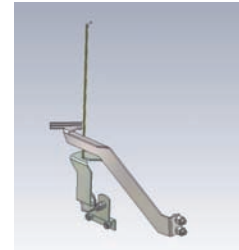
Type	Beskrivelse	Vekt kg	El.nr:
GP2S/GS5RS	Sikringspol med ringkontakt, 3 faser, Isolatortype S	32,2	28 620 96
GP2E/GS5RE	Sikringspol med ringkontakt, 3 faser, Isolatortype E	31,4	28 620 98



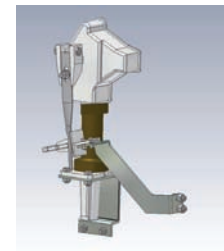
Kontaktsvøpe/lasthode

Kontaktsvøpe og lasthode monteres enkelt med 4 skruer på bryterpolen. Kontaktsvøpen er prøvet for bryting av 25A belastningsstrøm under gunstige forhold. Lasthodet er av fabrikat Concordia Sprecher og har nominell bryterevne 630A.

For prøvekoblinger mot feil (korstslutning) benyttes momenttilslag.



Type	Beskrivelse	Vekt kg	El.nr:
GBGK1	Kontaktsvøpe, 3 faser 25A for alle bryterpolutførelser	0,8	28 620 06
GLBD1	Lasthode, 3 faser, 630A for alle bryterpolutførelser	2,7	28 620 07



Forlengningsdeler

Type	Beskrivelse	Vekt kg	El.nr:
GF2S	Forlengningsdel, 3 faser Isolator type S	18,4	28 620 09
GF2E	Forlengningsdel, 3 faser Isolator type E	19	28 620 11



Nedføringsdeler

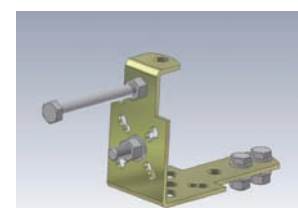
Alle nedføringsdeler har jordingspunkt for linjefordingsapparat.

Type	Beskrivelse	Vekt kg	El.nr:
GK2S	Nedføringsdel, 3 faser Isolator type S	21,4	28 620 14
GK2E	Nedføringsdel, 3 faser Isolator type E	22,0	28 620 16



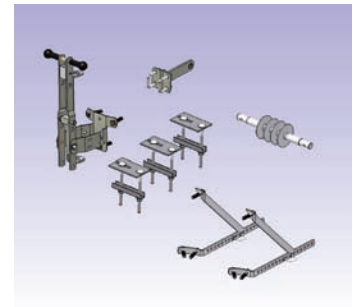
Kabeltilkobling på fast bryterside

Type	Beskrivelse	Vekt kg	El.nr:
GCCB	Kabeltilkoblingsskinne, 3 faser, for alle bryterpoltyper	2,1	28 620 19



Monteringsutstyr, standardpakninger

Type	Beskrivelse	Vekt kg	El.nr:
GMU I	Monteringsutstyr I Håndbetjening Pakning inneholder: 1 stk. GHM betjeningshåndtak 2 stk. GSS rørstyring 1 stk. GSI stangisolator 1 stk. GMK kneledd for bryteraksel 1 sett GRF1 traversfester, 3 faser	13,0	28 620 21
GMU IM	Monteringsutstyr IM For motorbetjening Pakningsinnhold: Som Monteringsutstyr I, men uten GHM betjeningshåndtak	8,0	28 620 23



Traverfeste

Type	Beskrivelse	Innv. mål i mm	Vekt kg	El.nr:
GRF 1	For montering på traverser med mål innenfor angitte bredde- og høydemål	B=48-103 H=65-141	1,0	28 620 91
GRF 2	For montering på traverser med mål innenfor angitte bredde- og høydemål	B=55-110 H=120-150	1,3	28 620 92



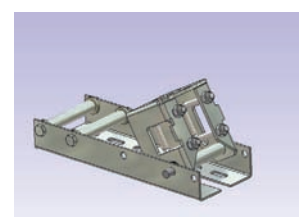
Bryteraksler

Type	Beskrivelse	Vekt kg	El.nr:
GMA18	Bryteraksel 1,84 m	6,0	28 620 26
GMA20	Bryteraksel 2,00 m	6,5	28 620 27
GMA31	Bryteraksel 3,10 m	15,0	28 620 28
GMA40	Bryteraksel 4,00 m	19,0	28 620 29



Akselstøtte

Type	Beskrivelse	Vekt kg	El.nr:
GAS1	Akselstøtte med traverfeste GRF1	4,0	28 620 30
GAS2	Akselstøtte med traverfeste GRF2	4,2	28 620 31



Betjeningsrør

Betjeningsrørene består av tre varmforsinkede stålrør der de to øverste skjøtes med stangisolatoren. Det nederste eller øverste røret går inn i det miderste og lengden er trinnløst regulerbart 10-2000mm. I innfestningen til betjeningshåndtaket er det en justeringsskrue for finjustering av bryterpolåpningen. Rørsettene finnes i 2 forskjellige lengder for travershøyde 6,5-8,5 m og 8,5-11,0 m. For større montasjehøyder påskjøtes forlengningsrør i lengde på 2 m med tilhørende rørstyring.

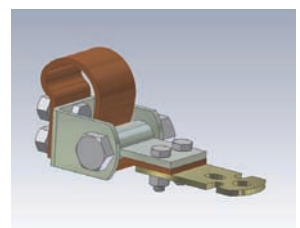
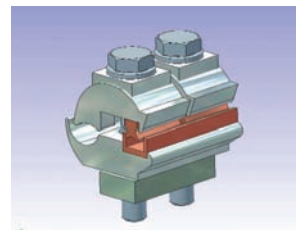
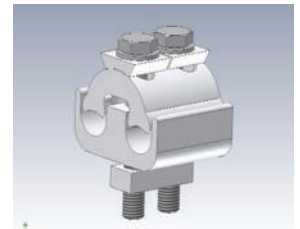
På betjeningsrør GMR1 er teleskoprøret øverst og på GMR2 er det nederst.

Type	Beskrivelse	Vekt kg	El.nr:
GMR1	Betjeningsrør Travershøyde 6,5 - 8,5 m	16,0	28 620 32
GMR2	Betjeningsrør Travershøyde 8,5 - 11,0 m	20,0	28 620 33
GFR2	Forlengningsrør 2,0 m med 1 stk. GSS rørstyring	5,0	28 620 34



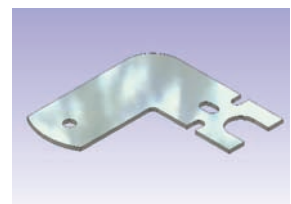
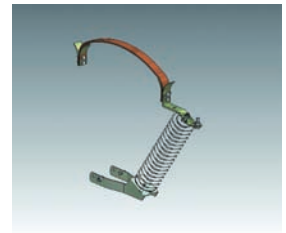
Tilkoblingsklemmer

Type	Beskrivelse	Vekt kg	El.nr:
GKG16	AL-klemme, 3 stk. FeAl nr. 16 - 70	0,8	28 620 56
GKG43	Al-klemme, 3 stk. FeAl nr. 25 - 120	1,0	28 620 57
GKG44	Al- og Cu-klemme, 3 stk. FeAl nr. 16 - 120 Cu 6 - 35 mm ²	0,6	28 620 58
GPK	Bevegelig ledd, 3 stk. uten klemme	3,2	28 620 60



Avlederbraketter

Type	Beskrivelse	Vekt kg	El.nr:
GF2PI	Forlengingsdel uten isolator for PDV avleder uten fraskiller. Kan benyttes på bryter både med horisontal og vertikal strømbane	15,1	28 621 23
GK2PI	Nedføringsdel uten isolator for PDV avleder uten fraskiller	14,4	28 621 24
GSAB	Avlederbrakett for GF2 For avledere type PDV og XBE/XCK For tre faser inkl. tilkoblingslissem/kabelsko	4,0	28 621 21



Sikringsrør

Type	Beskrivelse	Vekt kg	El.nr:
RP33-20N	Sikringsrør for smeltesikring	0,3	28 620 46



Smeltesikringer

Type	Beskrivelse	El.nr:
SM-33-20N10	Smeltesikring 10A	28 620 48
SM-33-20N16	Smeltesikring 16A	28 620 49
SM-33-20N20	Smeltesikring 20A	28 620 50

Høeffektsikringer

Type	Beskrivelse	Vekt kg	El.nr:
GHF-N24-6,3	Høeffektsikring 6,3 A	0,95	28 621 10
GHF-N24-10	Høeffektsikring 10 A	0,95	28 621 09
GHF-N24-16	Høeffektsikring 16 A	0,95	28 621 11

