

M E L  
B Y  
E

Energi

# Pressverktøy og kontaktmateriell Energi



ENERGI





El.nr:	Type	Tverrsnitt/ boltehull	Endehylse tang	click 'n' crimp	Bakketype VT51
--------	------	--------------------------	-------------------	-----------------	----------------



**Presskjøtehylser - kobber**

2030001	KS1.5	1,5mm <sup>2</sup>		click 'n' crimp	
2030002	KS2.5	2,5mm <sup>2</sup>		click 'n' crimp	
2030004	KS 4/6	4-6mm <sup>2</sup>		click 'n' crimp	
2030005	KS10	10mm <sup>2</sup>		click 'n' crimp	PCU10/70
2030006	KSF16	16mm <sup>2</sup>			PCU16/35
2030007	KSF25	25mm <sup>2</sup>			PCU25/50
2030008	KSF35	35mm <sup>2</sup>			PCU16/35
2030009	KSF50	50mm <sup>2</sup>			PCU25/50
2030010	KSF70	70mm <sup>2</sup>			PCU10/70
2030011	KSF95	95mm <sup>2</sup>			PCU95/10E
2030012	KSF120	120mm <sup>2</sup>			PCU120
2030013	KSF150	150mm <sup>2</sup>			PCU150



**Presskabelsko - kobber**

2030100	KR0.75-3	0,75mm <sup>2</sup> M3		click 'n' crimp	
2030101	KR0.75-4	0,75mm <sup>2</sup> M4		click 'n' crimp	
2030102	KR1.5-3	1,5mm <sup>2</sup> M3		click 'n' crimp	
2030103	KR1.5-4	1,5mm <sup>2</sup> M4		click 'n' crimp	
2030104	KR1.5-5	1,5mm <sup>2</sup> M5		click 'n' crimp	
2030105	KR2.5-3	2,5mm <sup>2</sup> M3		click 'n' crimp	
2030106	KR2.5-4	2,5mm <sup>2</sup> M4		click 'n' crimp	
2030107	KR2.5-5	2,5mm <sup>2</sup> M5		click 'n' crimp	
2030108	KR2.5-6	2,5mm <sup>2</sup> M6		click 'n' crimp	
2030112	KR4/6-4	4/6mm <sup>2</sup> M4		click 'n' crimp	
2030113	KR4/6-5	4/6mm <sup>2</sup> M5		click 'n' crimp	
2030114	KR4/6-6	4/6mm <sup>2</sup> M6		click 'n' crimp	
2030115	KR4/6-8	4/6mm <sup>2</sup> M8v		click 'n' crimp	
2030116	KR10-5	10mm <sup>2</sup> M5		click 'n' crimp	PCU10/70
2030117	KR10-6	10mm <sup>2</sup> M6		click 'n' crimp	PCU10/70
2030118	KR10-8	10mm <sup>2</sup> M8		click 'n' crimp	PCU10/70
2030119	KR10-10	10mm <sup>2</sup> M10		click 'n' crimp	PCU10/70
2030120	KR10-12	10mm <sup>2</sup> M12		click 'n' crimp	PCU10/70
2030124	KRF16-6	16mm <sup>2</sup> M6			PCU16/35
2030125	KRF16-8	16mm <sup>2</sup> M8			PCU16/35
2030127	KRF16-12	16mm <sup>2</sup> M12			PCU16/35
2030128	KRF25-6	25mm <sup>2</sup> M6			PCU25/50
2030130	KRF25-8	25mm <sup>2</sup> M8			PCU25/50
2030131	KRF25-10	25mm <sup>2</sup> M10			PCU25/50
2030132	KRF25-12	25mm <sup>2</sup> M12			PCU25/50
2030133	KRF35-6	35mm <sup>2</sup> M6			PCU16/35
2030135	KRF35-8	35mm <sup>2</sup> M8			PCU16/35
2030136	KRF35-10	35mm <sup>2</sup> M10			PCU16/35
2030137	KRF35-12	35mm <sup>2</sup> M12			PCU16/35
2030138	KRF35-16	35mm <sup>2</sup> M16			PCU16/35
2030139	KRF50-8	50mm <sup>2</sup> M8			PCU25/50
2030141	KRF50-10	50mm <sup>2</sup> M10			PCU25/50
2030142	KRF50-12	50mm <sup>2</sup> M12			PCU25/50
2030143	KRF50-16	50mm <sup>2</sup> M16			PCU25/50
2030146	KRF70-10	70mm <sup>2</sup> M10			PCU10/70
2030147	KRF70-12	70mm <sup>2</sup> M12			PCU10/70
2030148	KRF70-16	70mm <sup>2</sup> M16			PCU10/70
2030149	KRF95-10	95mm <sup>2</sup> M10			PCU95/10E
2030151	KRF95-12	95mm <sup>2</sup> M12			PCU95/10E
2030152	KRF95-16	95mm <sup>2</sup> M16			PCU95/10E
2030153	KRF120-10	120mm <sup>2</sup> M10			PCU120
2030154	KRF120-12	120mm <sup>2</sup> M12			PCU120
2030155	KRF120-16	120mm <sup>2</sup> M16			PCU120
2030156	KRF150-12	150mm <sup>2</sup> M12			PCU150
2030157	KRF150-16	150mm <sup>2</sup> M16			PCU150
2030158	KRF150-20	150mm <sup>2</sup> M20			PCU150



El.nr:	Type	Tverrsnitt/ boltehull	Endehylse tang	click 'n' crimp	Bakketype VT51
--------	------	--------------------------	-------------------	-----------------	----------------



#### Avgreiningssklemmer C-press

2030042	C6	16-25/16-25			C5/C6
2030045	C8	25-35/25-35			C4-C8/9
2030048	C9	35-50/35-50			C4-C8/9
2030051	C11	50-70/50-70			13 Tonn verktøy



2030520	AKK50-10	50mm <sup>2</sup> M10			13 Tonn verktøy
2030524	AKK95-10	95mm <sup>2</sup> M10			13 Tonn verktøy
2030525	AKK95-12	95mm <sup>2</sup> M12			13 Tonn verktøy
2030529	AKK150-10	150mm <sup>2</sup> M10			13 Tonn verktøy
2030530	AKK150-12	150mm <sup>2</sup> M12			13 Tonn verktøy
2030536	AKK240-12	240mm <sup>2</sup> M12			13 Tonn verktøy



#### Isolert endehylse

2030215	A10-12 ET	10mm <sup>2</sup> Lengde = 12mm		click 'n' crimp	
2030216	A10-18 ET	10mm <sup>2</sup> Lengde = 18mm		click 'n' crimp	
2030217	A16-12 ET	16mm <sup>2</sup> Lengde = 12mm		click 'n' crimp	
2030218	A16-18 ET	16mm <sup>2</sup> Lengde = 18mm		click 'n' crimp	

#### Uisolert endehylse

2030245	B10-18ET	10mm <sup>2</sup> Lengde = 18mm		click 'n' crimp	
2030247	B16-18ET	16mm <sup>2</sup> Lengde = 18mm		click 'n' crimp	
2030250	B25-18ET	25mm <sup>2</sup> Lengde = 18mm		click 'n' crimp	
2030251	B35-25ET	35mm <sup>2</sup> Lengde = 25mm		click 'n' crimp	
2030252	B50-18ET	50mm <sup>2</sup> Lengde = 18mm	Endehylsetang		
2030254	B70-25ET	70mm <sup>2</sup> Lengde = 25mm	Endehylsetang		
2030255	B95-30ET	95mm <sup>2</sup> Lengde = 30mm	Endehylsetang		



#### Isolert ringkabelsko

2030282	A1543R	0,5-1,5mm <sup>2</sup> x 4mm		click 'n' crimp	
2030283	A1553R	0,5-1,5mm <sup>2</sup> x 5mm		click 'n' crimp	
2030286	A2543R	1,5-2,5mm <sup>2</sup> x 4mm		click 'n' crimp	
2030287	A2553R	1,5-2,5mm <sup>2</sup> x 5mm		click 'n' crimp	
2030288	A2565R	1,5-2,5mm <sup>2</sup> x 6mm		click 'n' crimp	
2030291	A4653R	4-6mm <sup>2</sup> x 5mm		click 'n' crimp	
2030292	A4665R	4-6mm <sup>2</sup> x 6mm		click 'n' crimp	
2030293	A4685R	4-6mm <sup>2</sup> x 8mm		click 'n' crimp	



#### Isolert skjøtehylse

2030340	A1525SK	0,25-1,5mm <sup>2</sup> Lengde = 25mm Rød		click 'n' crimp	
2030342	A2527SK	1,5-2,5mm <sup>2</sup> Lengde = 25mm Blå		click 'n' crimp	
2030344	A4652SK	4-6mm <sup>2</sup> Lengde = 26mm Gul		click 'n' crimp	



#### Skjøtehylser strekkholdfaste for Al-Al og Cu-Cu

2098770	MJPT 25	25mm <sup>2</sup> Lengde = 93mm Oransje		E140	
2098774	MJPT 50	50mm <sup>2</sup> Lengde = 130mm Gul		E173	
2098776	MJPT 95	95mm <sup>2</sup> Lengde = 124mm Grå		E215	
2099715	MJPT 25	25mm <sup>2</sup> Lengde = 103mm Oransje		E140	
2099717	MJPT 50	50mm <sup>2</sup> Lengde = 102mm Gul		E173	
2099718	MJPT 95	95mm <sup>2</sup> Lengde = 135mm Grå		E215	

# Mekanisk Kontaktmaterieil

## Skruskjøtehyler - 1 kV Al/Cu VConnect

El nummer	Beskrivelse	Produkt type
2018400	Skruskjøtehylse 1kV 1,5-16mm <sup>2</sup>	1kV C1,5-16 Al/Cu
2018401	Skruskjøtehylse 1kV 6-25mm <sup>2</sup>	1kV C6-25 Al/Cu
2018402	Skruskjøtehylse 1kV 6-50mm <sup>2</sup>	1kV C6-50 Al/Cu
2018403	Skruskjøtehylse 1kV 16-95mm <sup>2</sup>	1kV C16-95 Al/Cu
2018404	Skruskjøtehylse 1kV 25-150mm <sup>2</sup>	1kV C25-150 Al/Cu
2018405	Skruskjøtehylse 1kV 50-240mm <sup>2</sup>	1kV C50-240 Al/Cu
2018406	Skruskjøtehylse 120-300mm <sup>2</sup> , 1kV	1kV C120-300 Al/Cu
2018407	Skruskjøtehylse 185-400mm <sup>2</sup> , 1kV	1kV C185-400 Al/Cu

\*Endringer: 2018406 / 2018407. Standard utvendig sekskantet bolt. Ingen usikkerhet angående type verktøy.



## Skrukabelsko - 1 kV Al/Cu VConnect

El nummer	Beskrivelse	Produkt type
2018409	Skrupinnehylse 1kV 50-240mm <sup>2</sup>	1kV LP50-240 Al/Cu
2018410	Skrukabelsko 1kV 6-25x12	1kV L6-25x12 Al/Cu
2018411	Skrukabelsko 1kV 16-95x12	1kV L16-95x12 Al/Cu
2018412	Skrukabelsko 1kV 50-240x12	1kV L50-240x12 Al/Cu
2018413	Skrukabelsko 120x300x12, 1kV	1kV L120x300x12 Al/Cu
2018414	Skrukabelsko 185x400x12, 1kV	1kV L185x400x12 Al/Cu
2018415	Skrukabelsko 185x400x16, 1kV	1kV L185x400x16 Al/C



## Skruskjøtehyler - 1-36 kV Al/Cu VConnect

El nummer	Beskrivelse	Produkt type
2018420	Skruskjøtehylse 1-36kV 25-95mm <sup>2</sup>	1-36kV C25-95 Al/Cu
2018421	Skruskjøtehylse 1-36kV 35-150mm <sup>2</sup>	1-36kV C35-150 Al/Cu
2018422	Skruskjøtehylse 1-36kV 70-240mm <sup>2</sup>	1-36kV C70-240 Al/Cu
2018423	Skruskjøtehylse 1-36kV 120-300mm <sup>2</sup>	1-36kV C120-300 Al/Cu
2018424	Skruskjøtehylse 1-36kV 185-400mm <sup>2</sup>	1-36kV C185-400 Al/Cu
2018425	Skruskjøtehylse 1-36kV 300-630mm <sup>2</sup>	1-36kV C300-630 Al/Cu
2018426	Skruskjøtehylse 1-36kV 70-240/25-95mm <sup>2</sup>	1-36kV C70-240/25-95 Al/Cu
2018427	Skruskjøtehylse 1-36kV 800-1000mm <sup>2</sup>	1-36kV C800-1000 Al/Cu



## Skrukabelsko - 1-36 kV Al/Cu VConnect

El nummer	Beskrivelse	Produkt type
2018439	Skrukabelsko for skjermtråd 10-50x12	1-36kV LS10-50x12 Cu
2018440	Skrukabelsko 1-36kV 25-95x12	1-36kV L25-95x12 Al/Cu
2018441	Skrukabelsko 1-36kV 35-150x12	1-36kV L35-150x12 Al/Cu
2018442	Skrukabelsko 1-36kV 70-240x12	1-36kV L70-240x12 Al/Cu
2018443	Skrukabelsko 1-36kV 120-300x12	1-36kV L120-300x12 Al/Cu
2018444	Skrukabelsko 1-36kV 185-400x16	1-36kV L185-400x16 Al/Cu
2018445	Skrukabelsko 1-36kV 300-630x16	1-36kV L300-630x16 Al/Cu
2018446	Skrukabelsko 1-36kV 800-1000x20	1-36kV L800-1000x20 Al/Cu
2018452	Skrukabelsko 1-36kV 185-400x2x12	1-36kV L185-400-2x12 Al/Cu
2018453	Skrukabelsko 1-36kV 300-630x2x12	1-36kV L300-630-2x12 Al/Cu
2018454	Skrukabelsko 1-36kV 800-1000x2x12	1-36kV L800-1000-2x12 Al/Cu



# Mekanisk Kontaktmateriell forts.

## Skrukabelsko Bimetall - 1-36 kV Al/Cu VConnect

El nummer	Beskrivelse	Produkt type
2018330	Kabelsko Bimetall 25-95x12 Mekanisk 1-36kV Al/Cu	VCCL2595-12/1
2018331	Kabelsko Bimetall 70-240x12 Mekanisk 1-36kV Al/Cu	VCCL70240-12/2
2018332	Kabelsko Bimetall 185-400x16 Mekanisk 1-36kV Al/Cu	VCCL185400-16/3
2018333	Kabelsko Bimetall 300-630x16 Mekanisk 1-36kV Al/Cu	VCCL300630-16/3
2018360	Skrukabelsko Bimetall 25-95x12 med silikonslange med mastik	VCCL2595KC
2018361	Skrukabelsko Bimetall 70-240x12 med silikonslange med mastik	VCCL70240KC



2018330



2018331

## Skrukabelsko 1-36kV 630-1000x16

El nummer	Beskrivelse	Produkt type
2018367	Skrukabelsko 1-36kV 630-1000x16	MLA-36-630-1000X16

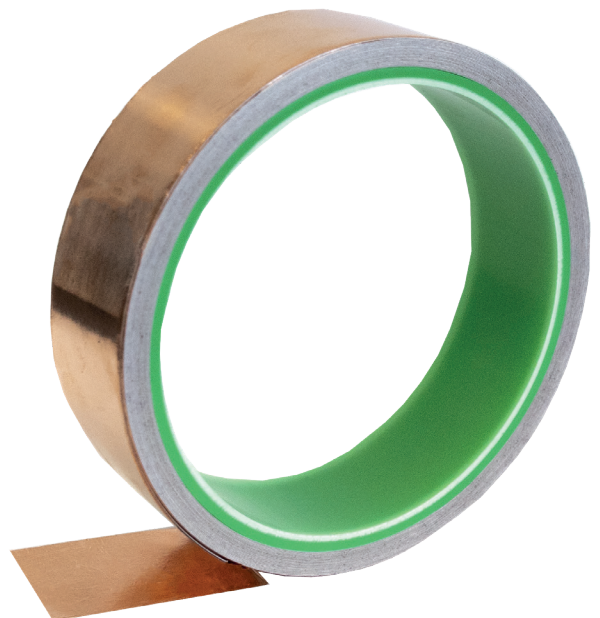


2018367

## Kobbertape

For bruk på 300mm<sup>2</sup> og 400mm<sup>2</sup> må kobbertape 1812998/1812999 benyttes for å entre kontaktmateriellet på lederen.  
(Gjelder spesielt 2018407/2018414/2818415.

El nummer	Beskrivelse
1812998	Kobbertape 25mm x 0,05mm x 20m
1812999	Kobbertape 50m x 0,05mm x 20m



# Produktsortiment

Sett sammen dine egne pakker med tenger, bakker og utstyr, eller velge komplette sett med praktisk oppbevaringskoffert og anbefalt utstyr. Uansett er du sikret topp Melbye-kvalitet til meget konkurransedyktige priser!



## Presstenger for endehylser

For kontaktpressing av kobberledere. Presstengene har innebygget sperresystem som sikrer rett moment.

El.nr:	Beskrivelse
2099758	Presstang endehylse 10-50mm <sup>2</sup>
2099759	Presstang endehylse 50-95mm <sup>2</sup>



## Universal endehylsetang Flexi Crimp

For kontaktpressing av kobberledere. Presstengene har innebygget sperresystem som sikrer rett moment.

El.nr:	Beskrivelse
2099775	Universal endehylsetang 0,5 - 16 mm <sup>2</sup>



## Universal presstang click 'n' crimp

Presstang med utskiftbare bakker som oppbevares i vertøykroppen. Utveksling som krever mindre bruk av håndstyrke. Retursperremekanisme som kan åpnes ved feil.

El.nr:	Type	Beskrivelse
2099752	click 'n' Crimp	Universal presstang. Inkl. 3 bakker. 2099763, 2099765, 2099766



## Bakkesett til universal presstang click 'n' crimp

El.nr:	Beskrivelse
2099763	Pressbakkesett isol. 0,5-6mm <sup>2</sup>
2099764	Pressbakkesett uisol. 0,5-10mm <sup>2</sup>
2099765	Pressbakkesett endeh. 0,5-10mm <sup>2</sup>
2099766	Pressbakke Elpr. 1,5-10mm <sup>2</sup>
2099767	Pressbakkesett endeh. 16-35mm <sup>2</sup>
2099768	Pressbakkesett f/8pol RJ45
2099769	Pressbakkesett f/koax BNC/TNC
2099774	Pressbakkesett f/8pol RJ45 uskj

## Sortimentskrin:

### Sortimentskrin sko, hylser, bakker og verktøy

Komplett sett med presstang, Click 'n' Crimp, med utskiftbare bakker som oppbevares i verktøykroppen. Avmantlingstang Super 4 Plus. I tillegg et utvalg isolerte kabelsko og hylser

El.nr:	Beskrivelse
2099798	Sortimentskrin sko, hylser, pressbakker og tenger. 2030207, 2030340, 2030282, 2030283, 2030210, 2030342, 2030286, 2030287, 2030288, 2030214, 2030291, 2030292, 2030293, 2030344, 2030245, 2030104, 2030107, 2030111, 2030114, 8806602, 2099752, 2099763, 2099765, 2099766.





### VT-51 Hydraulisk presstang 50kN i koffert

Hydraulisk presstang 50kN. Dreibart hode 180 grader. Se under fanen pressbakker for valg av riktig type bakker.  
Leveres med koffert med plass til 11 sett med bakker.

El.nr:	Beskrivelse
2017910	VT-51 Hydraulisk presstang 50kN. Dreibart hode 180 grader.



### Hydraulisk presstang Batteri 18V 5t

En-hånds brukervennlig hydrauliske batteripresse for pressing av kobber kabelsko, skjøtehylser og C-press. Dreibart hode 180 grader. LED lys og display for avlesing av batteri nivå, presskraft og annen informasjon.

El.nr:	Beskrivelse
2017900	<p>Presser tverrsnitt fra 10-150mm<sup>2</sup> Cu, 10-50mm<sup>2</sup> C-press og 10-95mm<sup>2</sup> EX. Passer med pressbakker type: PCU, C, E og TB/KB. Presskraft: 52 kN. Batteri type: 18V, 4Ah, Li-Ion.</p> <p>Pressa leveres med:</p> <ul style="list-style-type: none"> <li>- Koffert med plass til 12 bakkesett</li> <li>- Lader</li> <li>- Ett ekstra batteri</li> </ul> <p>Dimensjon koffert (mm): 560x400x160 Vekt: 3,1kg</p>



### VT-51 E-Verk-kit

Komplett sett med hydraulisk presstang og utstyr spesielt satt sammen for e-verk. Kofferten består av VT-51 hydraulisk presse med de mest aktuelle bakkene for dimensjoner som er vanlige på e-verk. I tillegg følger det med et utvalg C-press og kabelsko.

El.nr:	Beskrivelse
2045509	<p>VT-51 E-Verk-kit. Koffert bestående av: VT-51 hydraulisk presse. C-press for 25 og 50 (10 stk). Bakker for C25 og C50. Kabelsko 25-10, 50-10 og 95-12 (12 stk av hver). Bakker for Cu press 25, 50 og 95 mm<sup>2</sup>. Ex bakker for 25, 50 og 95 mm<sup>2</sup>.</p>

## Bakker og bakkesett:

### Bakker for Cu-kabelsko og skjøtehylser

Bakkene passer hydraulisk presstang VT-51 og benyttes til hylser og kabelsko i.h.t SEN normerte komponenter.

El.nr:	Type	Beskrivelse
2017930	PCU10/70	Pressbakke SEN Cu 10/70 5T
2017931	PCU16/35	Pressbakke SEN Cu 16/35 5T
2017932	PCU25/50	Pressbakke SEN Cu 25/50 5T
2017933	PCU95/10E	Pressbakke SEN Cu 95 5T
2017934	PCU120	Pressbakke SEN Cu 120 5T
2017935	PCU150	Pressbakke SEN Cu 150 5T

### Bakkesett for Cu C-press SEN

El.nr:	Type	Beskrivelse
2017936	C5/C6	Pressbakke C5-C6 5T
2017937	C4/C8/C9	Pressbakke C4-C8/9 5T

### Bakkesett for strekholdfaste skjøtehylser

El.nr:	Type	Beskrivelse
2017940	E140/173	Pressbakke E140/173
2017941	E215	Pressbakke E215

**Behøver ditt verktøy service eller kontroll?**  
Les mer på [melbye.no/service](http://melbye.no/service)

# Kontakt oss

[kontakt@melbye.no](mailto:kontakt@melbye.no) | [melbye.no](http://melbye.no)

Melbye Group  
Prost Stabels vei 22  
Postboks 160  
2021 Skedsmokorset  
Telefon +47 63 87 01 50  
[www.melbye.no](http://www.melbye.no)