

Melbye^M

STAKKAbox™ Fortress

Installasjonsveiledning

Installasjonsveiledning

Fortress lages i seksjoner som er 150 mm dype. Disse stables på hverandre til ønsket dybde er oppnådd. Hver del er formet slik at den låses fast med delen over og under.

Maks. kumdybde
2100 mm

Utgravingsdybden =
Dybden på rammen og
lokket + dybden på grunn-
materialet

Avstand mellom kanaler/rør

Minst halve kanalbredden.

Beregning:

1. Summer alle rør- og kanalbredder
2. Del summen på total overflatelengde for kummene rundt utsiden
3. Multipliser med 100
4. Verdien skal ikke overstige 20

Bunnmateriale

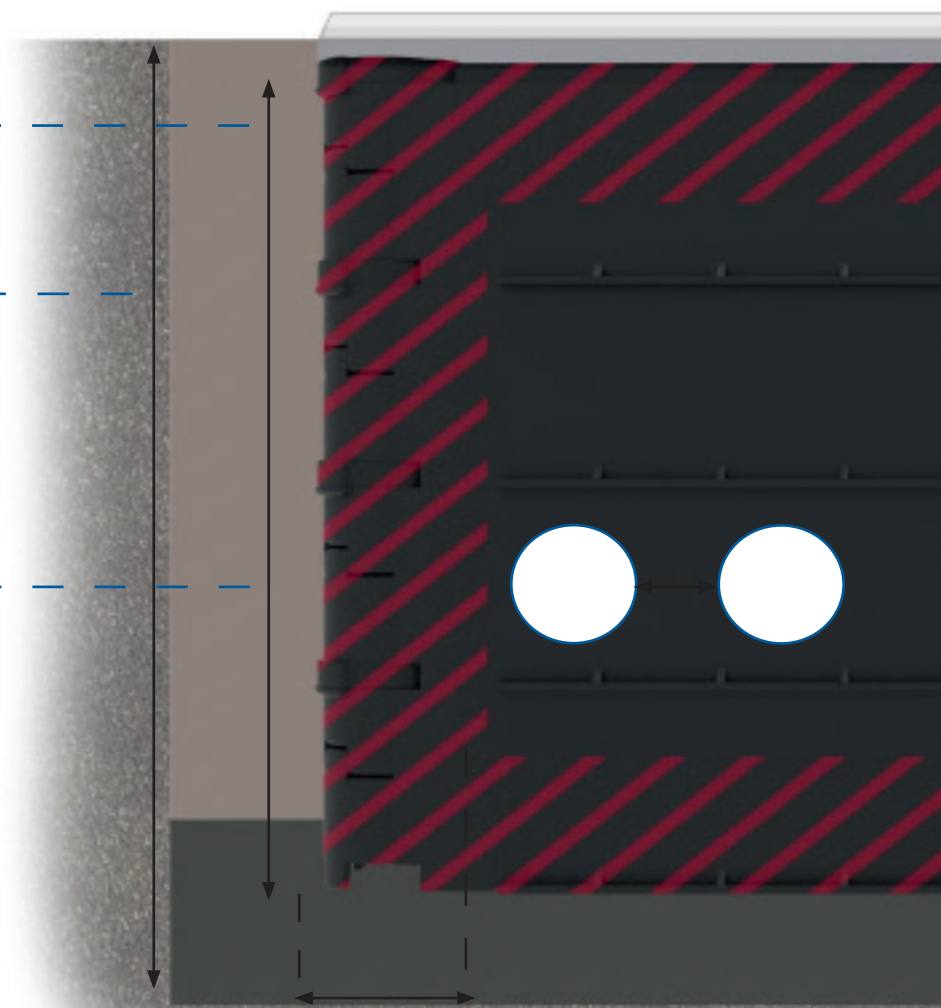
A25 - 50 mm komprimert stein

B125 - 100 mm komprimert stein

C250 - 150 mm tynn betongblanding (C40)

D400 - 150 mm tynn betongblanding (C40)
forsterket med A393-armering

Innføringer/utsparringer for kanaler/rør skal ikke gjøres i topp- eller bunnring eller innenfor 50 mm fra det innvendige hjørne.



Overdekning

Fortau/gangvei - min 20 mm mørtel.
Gress eller løsmasse - 100 mm fylling
rundt kum
Kjørebane/Vei - 25 mm mørtel

Tilbakefylling

A15 - 100 mm* komprimert stein, eller
granulert materiale
B125 - 100 mm* komprimert MOT 1-stein
eller tynn betong
C250 - 150 mm* min. 150 mm C40-betong
D400 - 200 mm* min. 200 mm C40-betong

** eller bredden på komprimeringsmaskinen.*

Den nederste ringen skal skyves 10 mm
ned i bunnmaterialet (dersom det ikke er
montert en bunnseksjon)

-  Fundamentmørtel
-  Tilbakefylling
-  Bunnmateriale
-  Ingen hull eller annen utsparing
-  Jord

Installasjonsveiledning

Denne veiledningen viser godkjente metoder og informasjon om installasjon av STAKKAbox™ Fortress. Formålet med denne er ment som retningslinjer, den er ikke tilpasset et bestemt prosjekt. Cubis Systems forbeholder seg retten til å endre disse retningslinjene, vi oppfordrer deg til å kontakte fabrikken eller fabrikkens representanter for å gjennomgå eventuelle endringer av disse retningslinjene før installasjonen påbegynnes.

Montering av ring. (Punkt 1 til 3 kan det ses bort fra da Melbye leverer ferdige ringer).



1

Legg ut delene.



2

Sett sammen delene.



3

Fest delene sammen med boltene som medfølger.

Utgravning



4

Marker området som skal graves ut.



5

Grav til riktig dybde.

Fyll i og komprimer bunnmaterialet



6

Niveller og komprimer bunnen.



7

Fyll på og komprimer nødvendig bunnmateriale.

Montere kum.

8



Legg den første ringen og kontroller at den er i vater.

9



Stable ytterligere ringer, og påse at det ikke er mellomrom mellom dem.

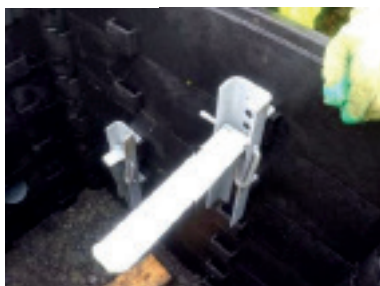
Rør-/kanalinnnganger og tilbehør.

10



Bor rørgjennomføringer ved bruk av hullsag.

11



Fest kabelføringsbrakettene i vegg.

12



Fest trinnene på vegg med hjelp av de medfølgende M12-boltene.

Tilbakefylling.

13



Bruk avstivere dersom kummen er over 610.

14



Legg i tilbakefyllingsmaterialet i lag på 150 mm, og komprimer mellom lagene til kummens øverste kant er nådd.

Ramme og lokk.

15



Plasser rammen på kummen (avstivningen kan heretter fjernes).

16



Monter bjelke, lokk og skru fast loddene.

17



Gjennopprett overflaten og pynt inntil kanten av rammen.



Melbye^M

BRANSJEEKSPERTER

Cubis' produkter er innovative, lette og gir betydelige kostnadsreduksjoner ved bygging på stedet takket være tidsbesparelser. Cubis' integrerte systemtilnærming sørger for at kundene våre får et komplett utvalg av kummer, kumlukk og systemer for kabelbeskyttelse. Disse produktene har blitt montert over hele verden i viktige sektorer som telekommunikasjon, motorveier, jernbane/lys, vann og strøm og energi. Cubis' produkter brukes til en rekke oppgaver i hver sektor, fra nedgravde kabler til kumløsninger.

NEDGRAVDE KABELKANALER:

Nedgravde kabelgater er en trygg og miljøvennlig måte å grave ned kabler langs skinnegangen på. Melbye's system for nedgravd kabelrute installeres raskt takket være den lave vekten (alle deler veier mindre enn 25 kg), at det ikke kreves bruk av spesialverktøy og at man ikke trenger omfattende utgraving. Ved montering ved oppgradering av skinnegang kan man legge 1 km på 20 timer.

KABELKANALER:

Melbye tilbyr en rekke løsninger for kabelkanaler med et innovativt og trygt system med lav vekt, som har blitt brukt over hele verden, til og med i ekstreme temperaturer. Kabelkanalene består av 1 meter lange enheter som kobles sammen slik at de kan roteres og følge kurver i skinnegangen. Det lette systemet gir betydelige HMS-fordeler sammenlignet med tradisjonelle betongsystemer.

SYSTEM FOR KUMMER

Våre kummer kan tilpasses hvert anleggs unike behov. Det betyr at man kan bruke standardverktøy til montering rundt eksisterende nettverk ved å bore tilganger eller kutte delene horisontalt. Den sømløse integrasjonen på tvers av Cubis' produkter gjør det enklere å lage skreddersydde systemer med flere former for dekke over tilganger, inkludert betong, kompositt, nedfelt og av stål. Cubis' produkter og tilbehør gjør det enklere for montører å plassere kanaler, koble dem sammen og fylle dem igjen.

TESTING

Cubis' multikanal-produkter har blitt testet av anerkjente testinstitutter. Klembelastning ved universelt distribuert belastning, punktbelastning, kabeltrekking, strekkbelastning, lateral bøyebelastning mellom to Multikanal-enheter, kurveadapter, Multikanalens massetrykk, skjærbelastning og momenttester. Testdata er tilgjengelig på forespørsel.



KABELKANALER



NEDGRAVDE KABELGATER



SYSTEM FOR KUMMER

Drevet av innovasjon

Det er innovasjon som har gjort Cubis Systems verdens ledende innen utforming og produksjon av koblingskummer og kabelkummer. Med innovasjon som inspirasjon har vi utviklet kvalitetsprodukter som erstatter tradisjonelle byggematerialer som murstein og betong. Våre lette plastprodukter har smarte designfunksjoner og brukes i bygging av infrastruktur for jernbane, telekommunikasjon, vann, byggebransjen og kraftforsyning over hele verden. Cubis' produkter installeres mye raskere enn når det brukes tradisjonelle metoder, slik at kundene sparer både tid og penger.

Cubis produserer forhåndsformede STAKKAbOX™ kabel-kummer for nettverkstilgang, AX-S™ kumlokk, MULTIduct™ multikanalsystemer og PROtrough kabelkanalsystem ved sine anlegg i Storbritannia og Irland. Disse innovative produktene eksporteres til over 25 land over hele verden.

Vi er opptatt av å tilby innovative produkter av høy kvalitet, en detaljert teknisk kundesupport og høy kundetilfredshet.

The logo for Melbye, featuring the word "Melbye" in a blue sans-serif font, followed by a stylized blue icon of a mountain range or a series of peaks.

MELBYE SKANDINAVIA NORGE AS

Prost Stabelsvei 22
Postboks 160
2021 Skedsmokorset
Telefon: +47 63 87 01 50
E-mail: ms@melbye.no
www.melbye.no

