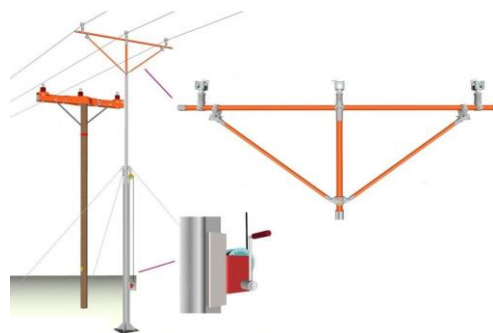


Bruksanvisning

Produktnavn: AUS teleskopmast

El. nr.: 9300335

Type:



AUS teleskopmast benyttes for å skifte travers eller annet oppheng/utstyr som er nødvendig. AUS teleskopmast eller hjelpetravers kan brukes i vinkel, men må vurderes i forhold til krefter. Ved store vinkler er det ikke tilrådelig å bruke teleskopmast eller hjelpetravers. Ved all bruk av teleskopmast og hjelpetravers i vinkel, må traversen på teleskopmasta / hjelpetraversen barduneres med tau i serie med en stangisolator.

Driftsspennning	22000 V
Plan- eller trekantoppheng	Faseavstand opptil 1,5m
Tillatt fasevekt	250 kg
Sikkerhetsavstand	Minimum 1m
Nødvendig mannskap	Minimum 3 personer inkludert leder for sikkerhet

Utførende må ha dokumentert opplæring for gjeldene arbeidsmetode.

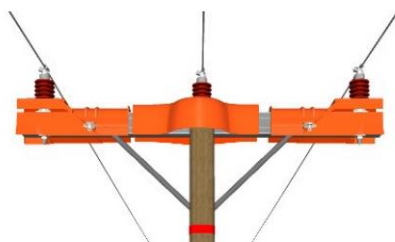
Sikkerhetsavstanden vurderes og settes av leder for sikkerhet for hvert enkelt oppdrag. Tabell angir kun et forslag til minimum sikkerhetsavstand ved ideelle forhold.

Eksempel på sikkerhetstiltak før start:

1. Visuell kontroll av eksisterende stolpe.
2. Utføre en beregning av krefter som vil oppstå i stenger.
3. Utarbeidelse og gjennomgang av risikovurdering.
4. Visuell kontroll av alt AUS-verktøy.

Eksempel på utførelse ved bruk av teleskopmast - traversskift:

1. Teleskopmast reises og barduneres godt i minimum 3 retninger. Tenk på hvor traversen blir heist opp / ned. Ta hensyn til at gammel mast skal fjernes og sett bardunene slik at de ikke kan komme i konflikt.
2. Teleskopmasten jordes med jordspyd eller lignende tilkoblet med jordklemme på mastefoten.
3. Eksisterende mast sikres godt i alle retninger og marker sikkerhetsavstanden.
4. Travers på eksisterende mast tildekkes med isolerende tildekning.



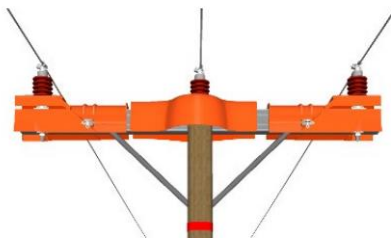
5. Teleskopmast heves slik at isolator med smekklemmen kommer helt opp til fasene slik at faselinene går ned i smekklemmene.
6. Alle fasene bendsles opp og teleskopmast med faser løftes opp til sikker avstand mellom travers og faser er oppnådd.



7. Sikkerhetsavstanden justeres.
8. Fjern isolerende tildekning fra traversen på eksisterende mast, fjern eksisterende oppheng og monter ny travers med isolatorer. Monter jording på traversen og dekk til med isolerende tildekning.
9. Teleskopmast med faser senkes ned til de nye isolatorene, og bendsles.
10. Dersom jordtråd er montert midlertidig vekk fra stolpe, legges denne tilbake og festes til stolpe og kobles sammen med jording fra travers.
11. Smekklemmene på isolatortopp åpnes med verktøystang fra mast eller med en teleskopstang fra bakken. Teleskopmasten sveives ned til god avstand fra linene.
12. Isolerende tildekning kan nå fjernes.
13. Sikkerhetsavstanden fjernes.
14. Kontroller alt av verktøy og utstyr for skader før det pakkes vekk.

Eksempel på utførelse ved bruk av teleskopmast - stolpeskift:

1. Teleskopmast reises og barduneres godt i minimum 3 retninger. Tenk på hvor traversen blir heist opp / ned. Ta hensyn til at gammel mast skal fjernes og sett bardunene slik at de ikke kan komme i konflikt.
2. Teleskopmasten jordes med jordspyd eller lignende tilkoblet med jordklemme på mastefoten.
3. Ny stolpe reises og sikres med nødvendige isolerende tildekning på masten. Eksisterende mast sikres godt i alle retninger og marker sikkerhetsavstanden i begge mastepunkt.
4. Travers på eksisterende mast tildekkes med isolerende tildekning.



5. Teleskopmast heves slik at isolator med smekklemmen kommer helt opp til fasene slik at faselinene går ned i smekklemmene.
6. Alle fasene bendsles opp og teleskopmast med faser løftes opp til sikker avstand mellom travers og faser er oppnådd.



7. Sikkerhetsavstanden justeres.
8. Fjern isolerende tildekning fra traversen på eksisterende mast, og monter ny travers med isolatorer på ny mast. Monter jording på traversen og dekk til med isolerende tildekning på den nye traversen på ny mast.
9. Eksisterende stolpe sikres og fjernes på en trygg måte.
10. Teleskopmast med faser senkes ned til de nye isolatorene, og bendsles.
11. Dersom jordtråd er montert midlertidig vekk fra stolpe, legges denne tilbake og festes til stolpe og kobles sammen med jording fra travers.
12. Smekklemmene på isolatortopp åpnes med verktøystang fra mast eller med en teleskopstang fra bakken. Teleskopmasten sveives ned til god avstand fra linene.
13. Isolerende tildekning kan nå fjernes.
14. Sikkerhetsavstanden fjernes.
15. Kontroller alt av verktøy og utstyr for skader før det pakkes vekk.

Utstyrsspesifikasjon iht. tegning:

