

Bruksanvisning

Feltstyrkepistol type DCED

EL NR 8880189

Feltstyrkepistol type DCED brukes til spenningsindikering. Ved hjelp av et fokuseringshode reguleres vinkelåpningen for feltmålingen.

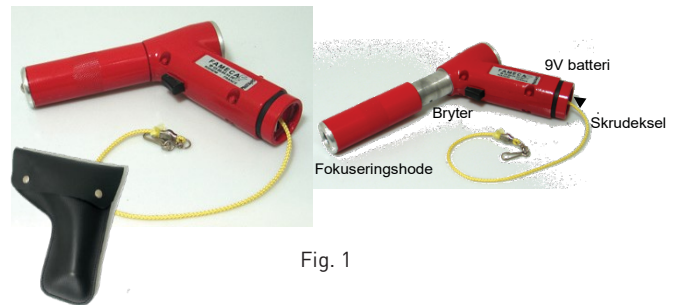
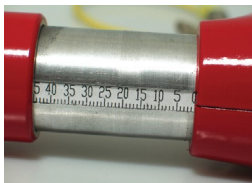


Fig. 1



I stilling null er følsomheten størst.



Pistolen har en indikator med 10 lysende dioder (LED), for indikering av spenningsfeltets styrke.

Den er utstyrt med et 9 V batteri og har en bryter som betjenes for å foreta målingen.

Pistolen testes først med følsomheten i posisjon 0 for å kontrollere funksjonsdyktighet. I fall den prøves utenfor rekkevidde av elektriske felt vil de røde indikatorsegmentene lyse kortvarig opp, hvoretter en grønn diode lyser så lenge bryterne holdes inne.



Måling fra bakken

Pistolen brukes kun til spenningsindikering av høyspentlinjer. *Den er ikke egnet til bruk i bryteranlegg.*

For å oppnå en sikker måling fra bakken skal en stå rett under lederen å rette pistolen vinkelrett på lederen. Målingen skal finne sted i god avstand fra masten for å unngå feltsvekking (påvirkning av jordpotensialet i masten).



Såfremt linjen er utkoblet og avstanden fra nærmeste leder utgjør ved 12 – 72 kV 3 – 5 m, ved 145 – 420 kV 4 – 10 m, tillates ikke flere enn 3 dioder å lyse. Lyser flere enn 3 dioder ansees linjen å være spenningsatt.



Fig. 2 og 3 illustrerer bruken av feltstyrkepistolen.

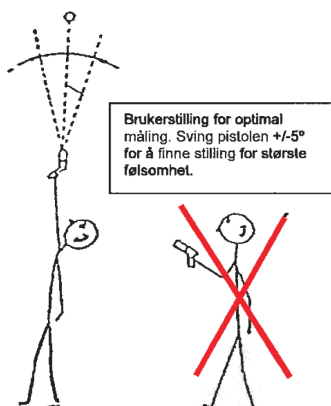


Fig. 2

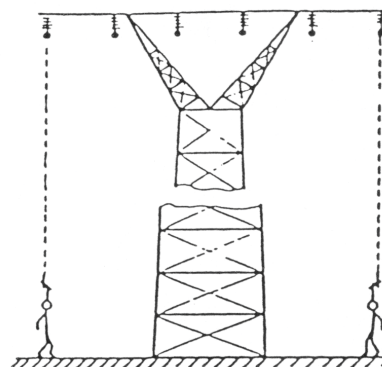


Fig. 3

Måling fra mast – enkel linje

Innstill pistolen på maksimal følsomhet – stilling 0. Foreta funksjonskontroll som beskrevet foran. Innta en posisjon utenfor gitterverket, som vist i fig. 4.

Hold pistolen fri og i rett vinkel mot en av de spenningsførende ledere.

Ved 145 – 420 kV og avstand <10 m skal maksimalt 3 dioder lyse såfremt linjen kan ansees spenningsfri.

Ved et større antall lysende dioder må linjen ansees spenningsførende.

Gjenta prøvingen under de andre fasene. Kontroller at de heller ikke indikerer mer enn 3 lysende dioder.

Feltstyrkepistolen er et ekstra hjelpemiddel til spenningsprøving. Den erstatter ikke en spenningsindikator.

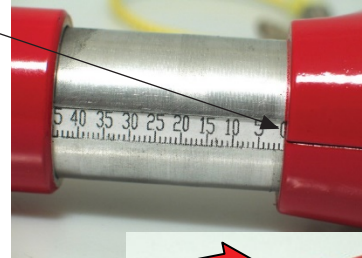
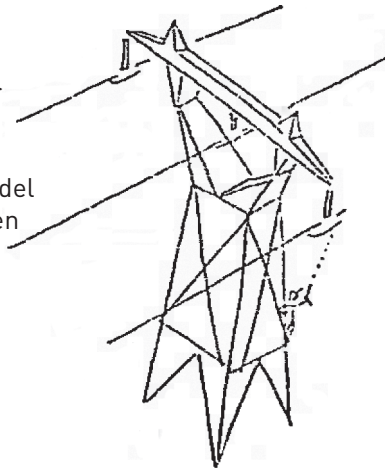


Fig. 4



Måling fra mast – dobbel linje

Innstill pistolen på 0 for maksimal følsomhet.

Foreta funksjonskontroll som beskrevet foran.

Innta en posisjon utenfor gitterverket som vist i fig. 4 i avstand <10 m ved 145 – 420 kV.

I dette tilfelle antas en linje under spenning og at det foretas en sammenlignende måling for å oppnå god indikering.

Ved retting av pistolen mot nærmeste spenningsførende fase på linjen, justeres følsomheten på pistolen inntil 9 dioder lyser på indikatoren.

Ved flytting til motsatt side av masten (den spenningsløse) og med pistolen rettet i samme avstand til tilsvarende fase på den antatte utkoblede linje, må ikke flere enn 3 dioder lyse.

Under forutsetning av at tilstrekkelig sikkerhetsavstand kan garanteres, prøves også de andre fasene fra masten. Hvis ikke, foretas testingen fra bakken og i god avstand fra masten.

Hvis flere enn 3 dioder lyser under en av disse målinger, må linjen ansees som spenningsførende.

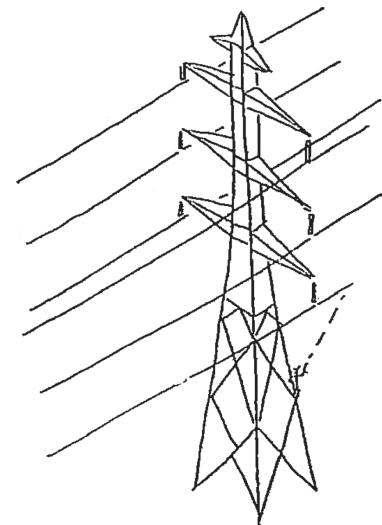


Fig. 5